



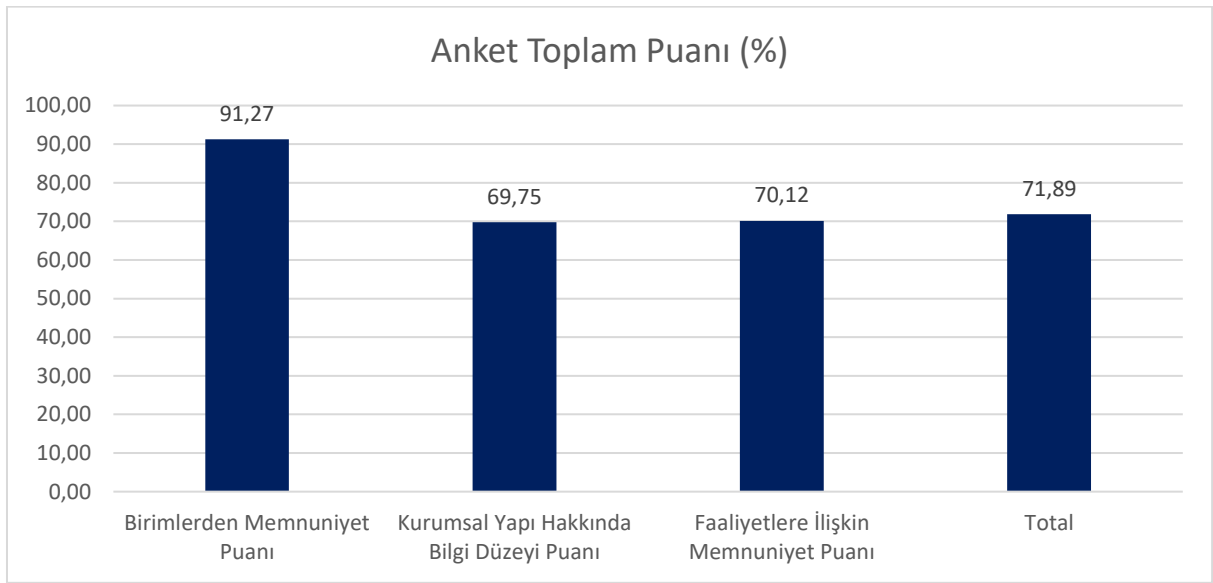
# DIŞ PAYDAŞ ANKETİ ANALİZİ

STRATEJİ GELİŞTİRME  
VE  
KALİTE GÜVENCESİ DAİRE BAŞKANLIĞI

## GÜVENİLİRLİK ANALİZİ

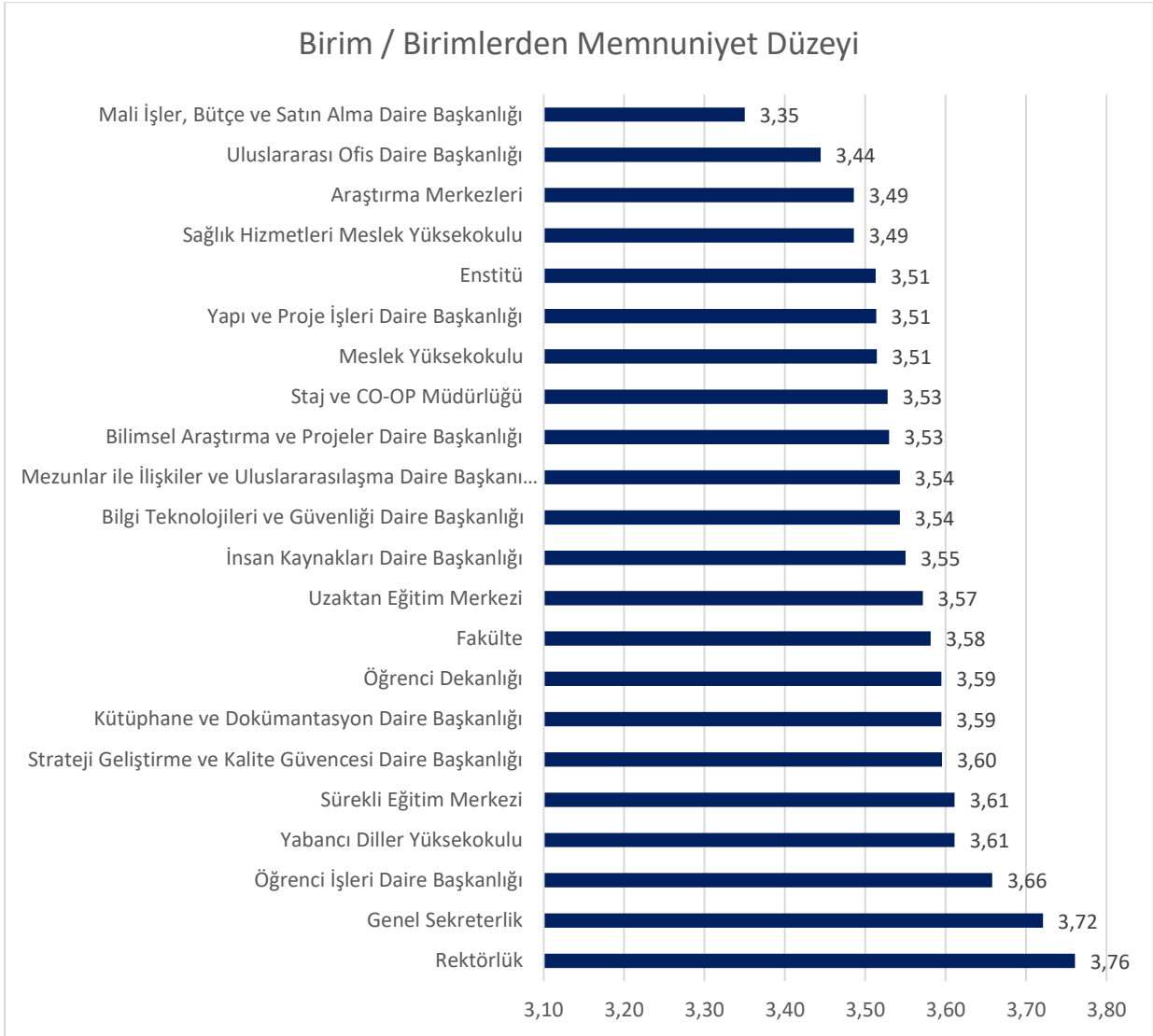
Reliability Statistics		
	Cronbach's Alpha	N of Items
Birimlerden Memnuniyet	0,997	22
Kurumsal Yapı Hakkında Bilgi Düzeyi	0,981	12
Faaliyetlere İlişkin Memnuniyet	0,972	7
Total	0,989	46

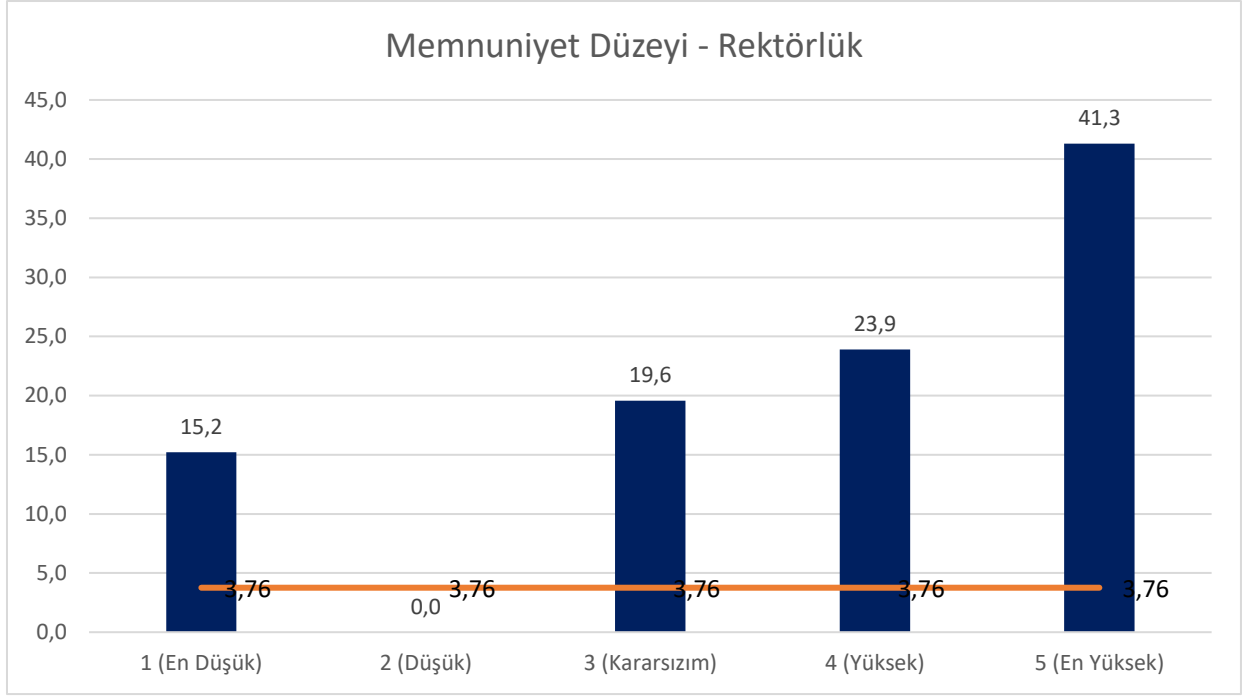
## ANKET TOPLAM PUANI



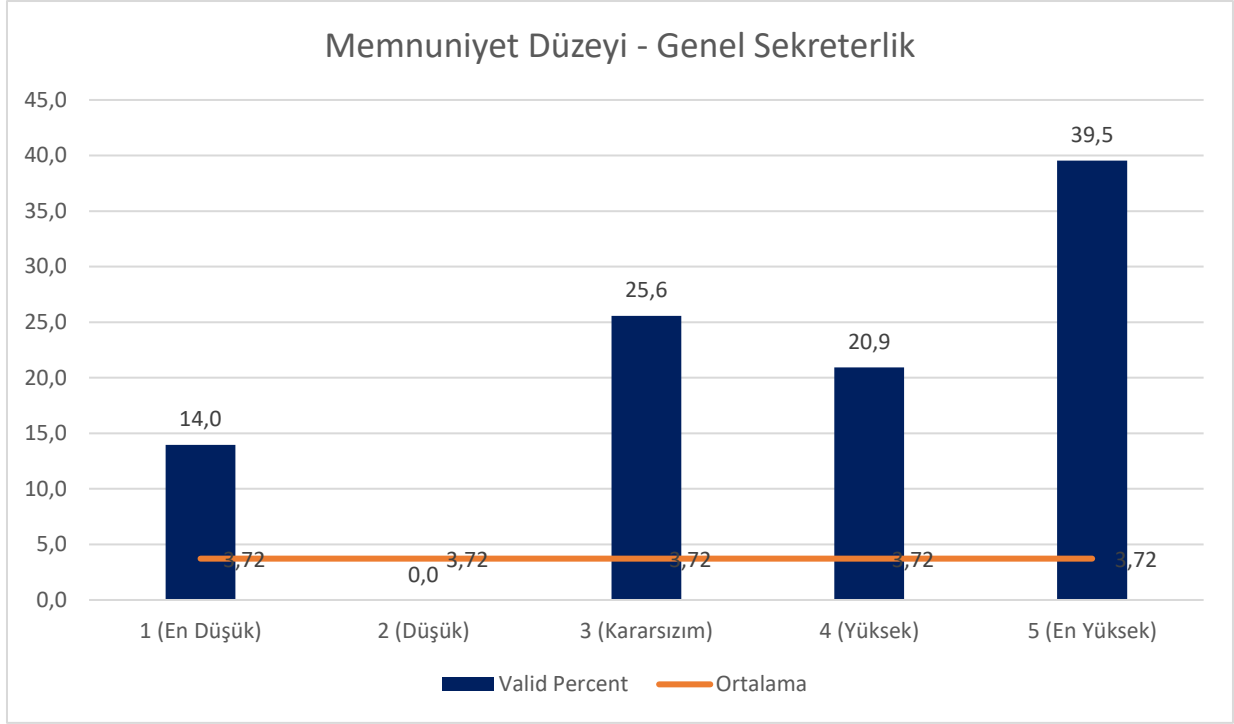
Anket Toplam Puanı	Birimlerden Memnuniyet Puanı	Kurumsal Yapı Hakkında Bilgi Düzeyi Puanı	Faaliyetlere İlişkin Memnuniyet Puanı	Total
	91,27	69,75	70,12	<b>71,89</b>

1. Üniversitemizde iş birliği yaptığınız e/veya iletişim halinde olduğunuz birim veya birimlerden memnuniyet düzeyinizi işaretleyiniz. (1 en düşük, 5 en yüksek)

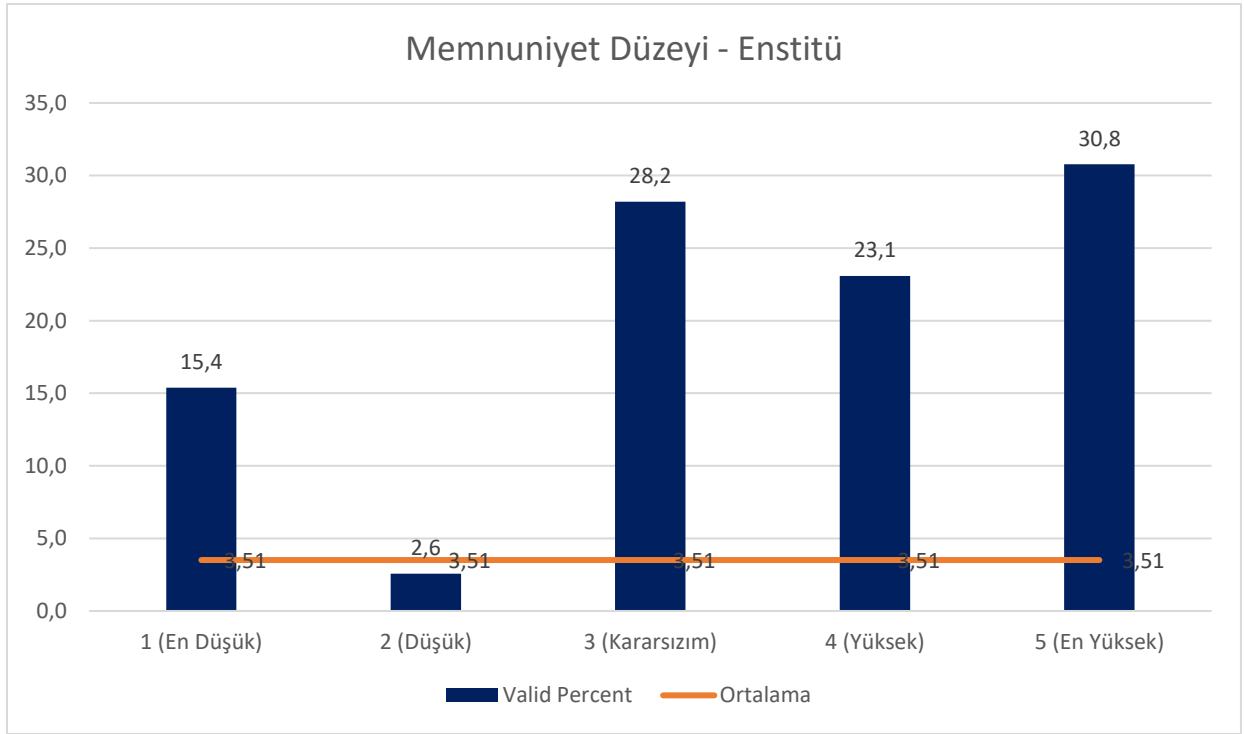




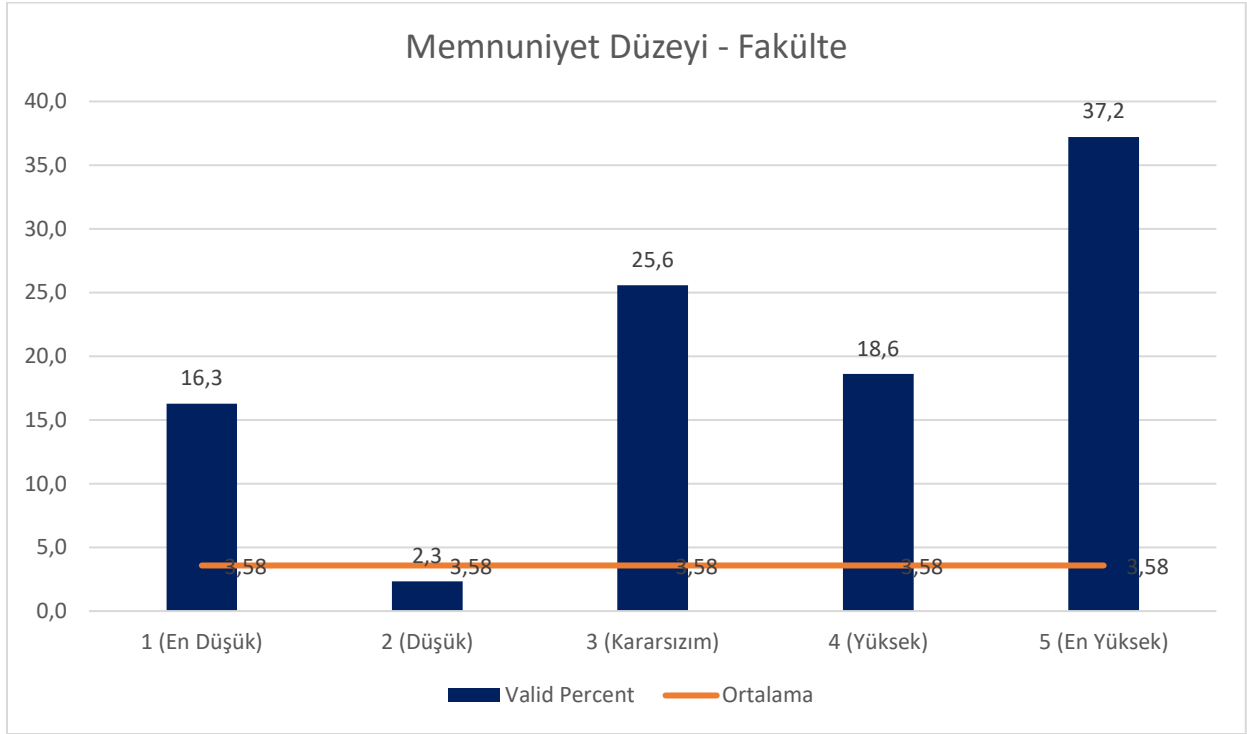
<b>Memnuniyet Düzeyi - Rektörlük</b>				
		Frequency	Valid Percent	Ortalama
Valid	1 (En Düşük)	7	15,2	3,76
	2 (Düşük)	0	0,0	
	3 (Kararsızım)	9	19,6	
	4 (Yüksek)	11	23,9	
	5 (En Yüksek)	19	41,3	
	Total	46	100,0	
Missing	System	18		
Total		64		



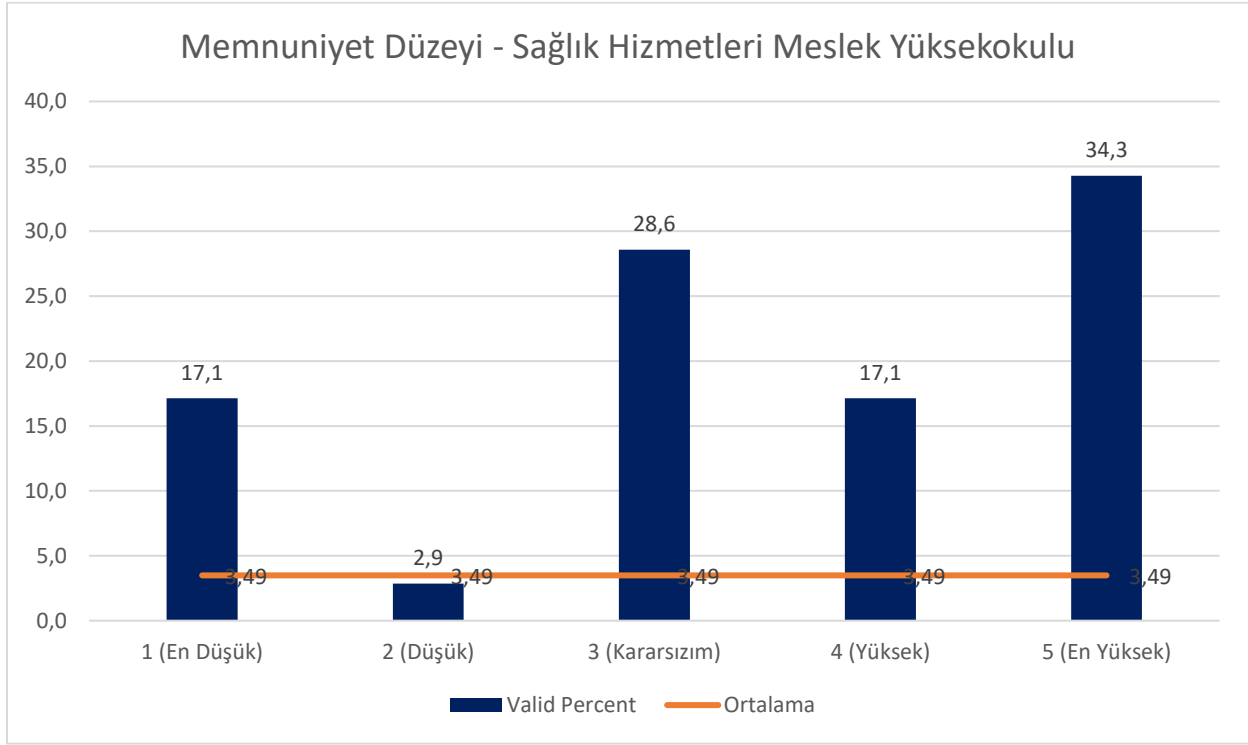
<b>Memnuniyet Düzeyi - Genel Sekreterlik</b>				
		Frequency	Valid Percent	Ortalama
Valid	1 (En Düşük)	6	14,0	3,72
	2 (Düşük)	0	0,0	
	3 (Kararsızım)	11	25,6	
	4 (Yüksek)	9	20,9	
	5 (En Yüksek)	17	39,5	
	Total	43	100,0	43
	System	21		
Total		64		



<b>Memnuniyet Düzeyi - Enstitü</b>				
		Frequency	Valid Percent	Ortalama
Valid	1 (En Düşük)	6	15,4	3,51
	2 (Düşük)	1	2,6	
	3 (Kararsızım)	11	28,2	
	4 (Yüksek)	9	23,1	
	5 (En Yüksek)	12	30,8	
	Total	39	100,0	39
	System	25		
Total		64		

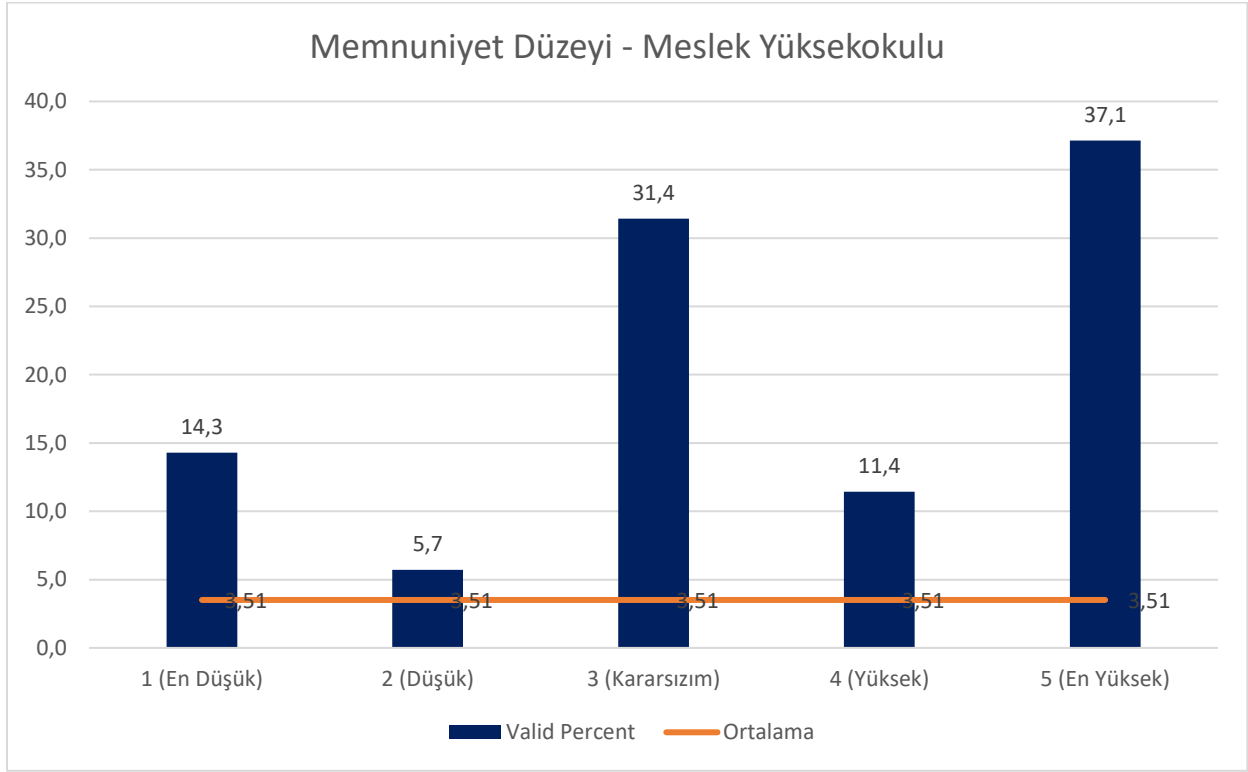


<b>Memnuniyet Düzeyi - Fakülte</b>				
		Frequency	Valid Percent	Ortalama
Valid	1 (En Düşük)	7	16,3	3,58
	2 (Düşük)	1	2,3	
	3 (Kararsızım)	11	25,6	
	4 (Yüksek)	8	18,6	
	5 (En Yüksek)	16	37,2	
	Total	43	100,0	43
	System	21		
Total		64		

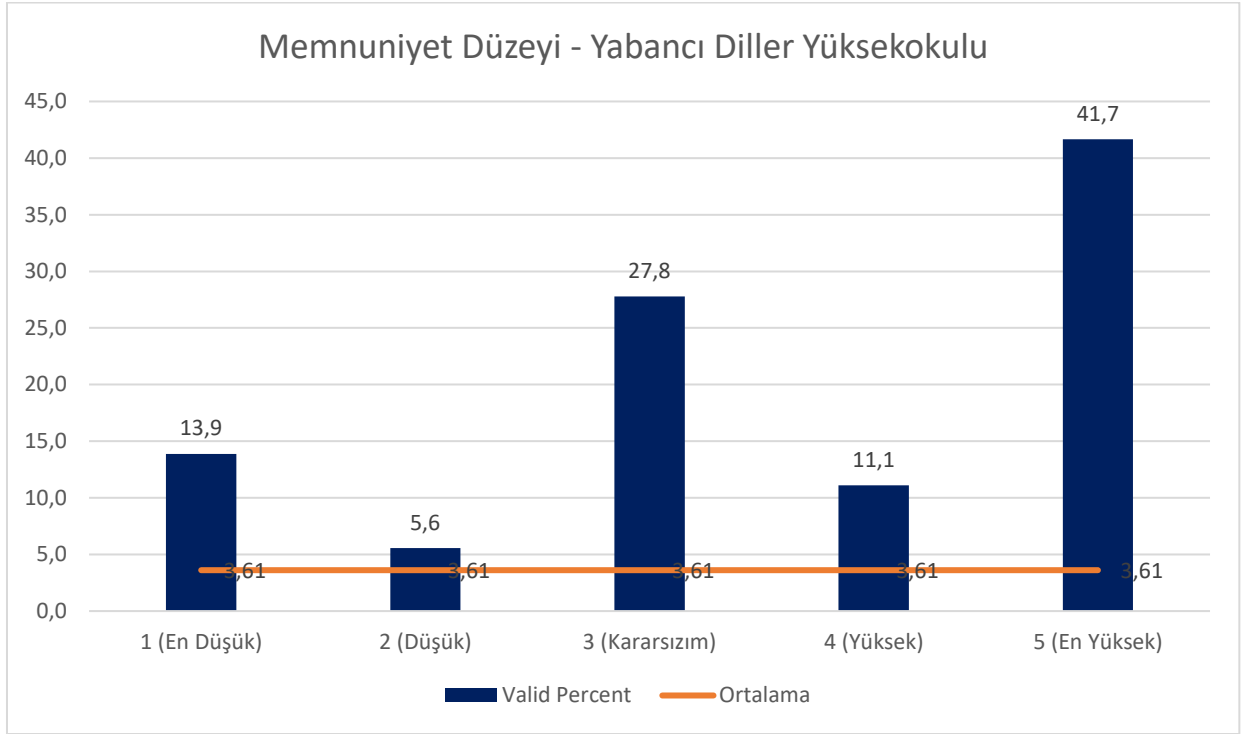


<b>Memnuniyet Düzeyi - Sağlık Hizmetleri Meslek Yüksekokulu</b>				
		Frequency	Valid Percent	Ortalama
Valid	1 (En Düşük)	6	17,1	3,49
	2 (Düşük)	1	2,9	
	3 (Kararsızım)	10	28,6	
	4 (Yüksek)	6	17,1	
	5 (En Yüksek)	12	34,3	
	Total	35	100,0	35
	System	29		
Total		64		

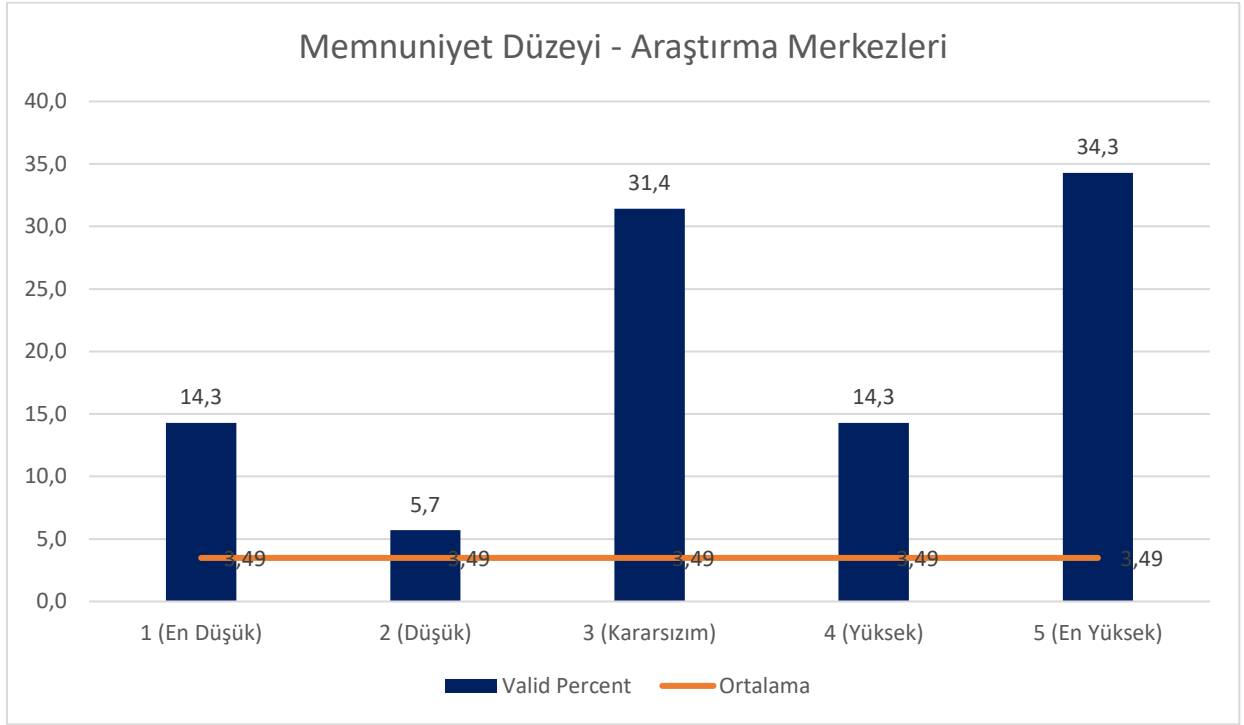




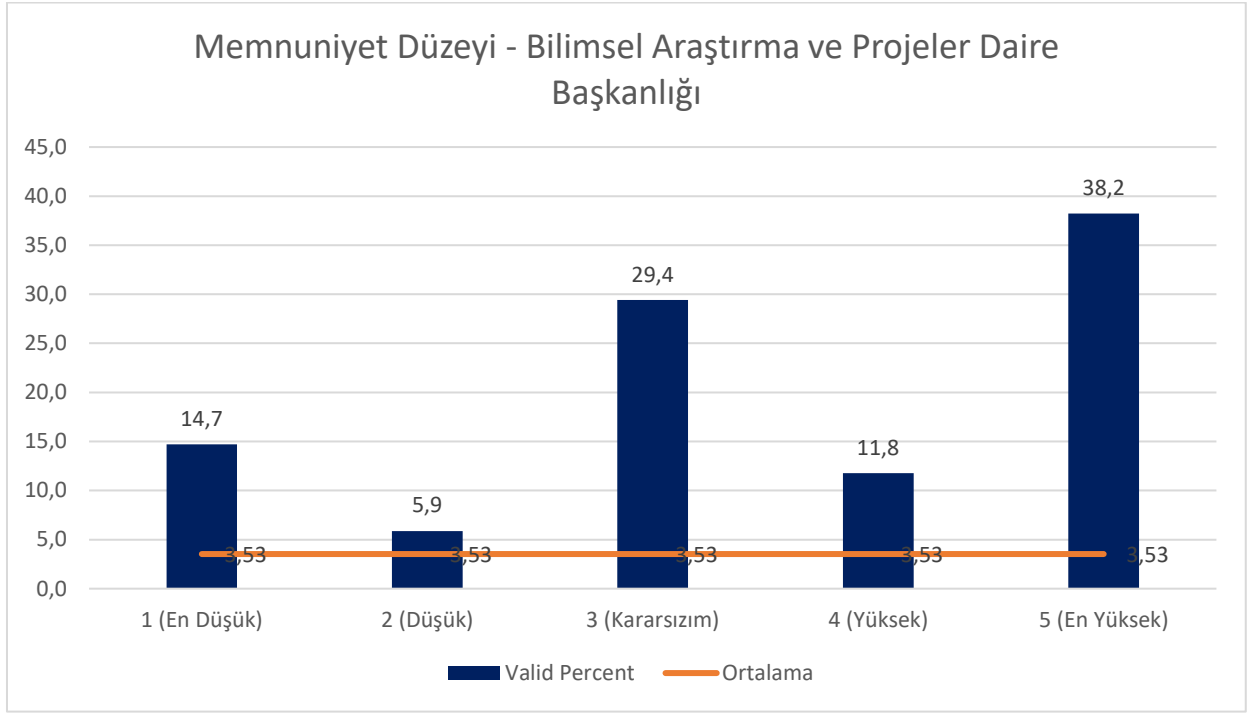
<b>Memnuniyet Düzeyi - Meslek Yüksekokulu</b>				
		Frequency	Valid Percent	Ortalama
Valid	1 (En Düşük)	5	14,3	3,51
	2 (Düşük)	2	5,7	
	3 (Kararsızım)	11	31,4	
	4 (Yüksek)	4	11,4	
	5 (En Yüksek)	13	37,1	
	Total	35	100,0	35
	System	29		
Total		64		



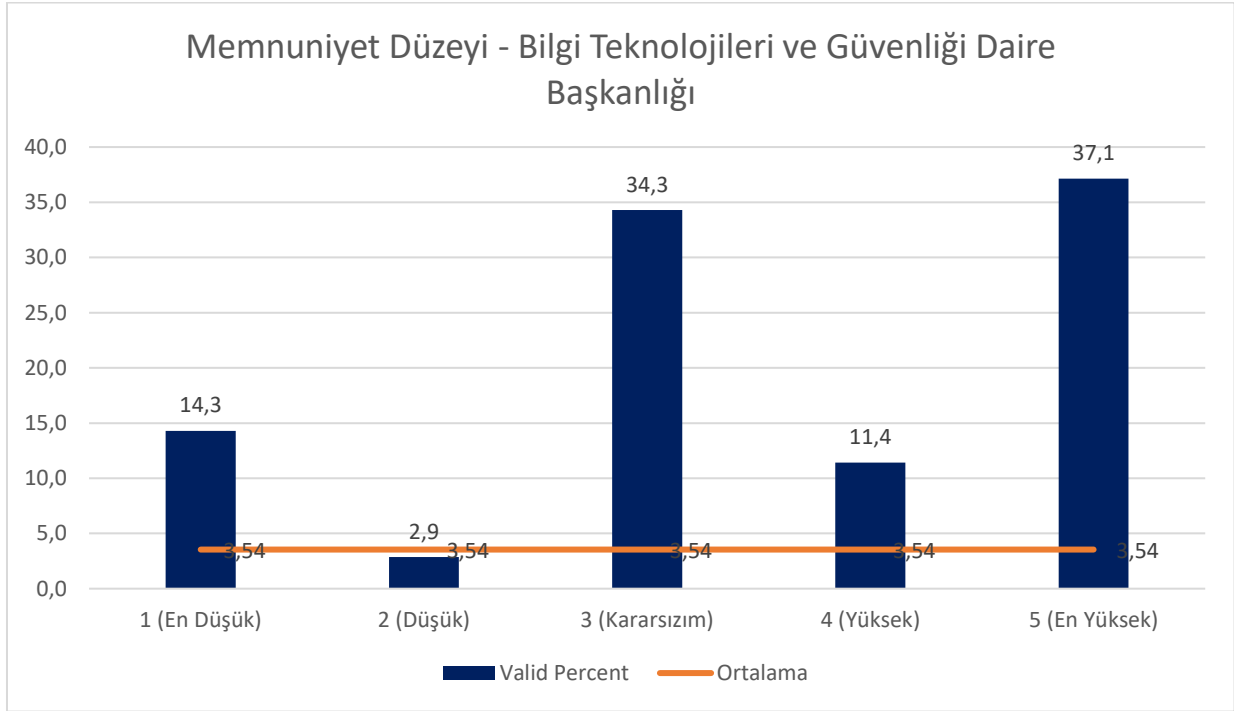
<b>Memnuniyet Düzeyi - Yabancı Diller Yüksekokulu</b>				
		Frequency	Valid Percent	Ortalama
Valid	1 (En Düşük)	5	13,9	3,61
	2 (Düşük)	2	5,6	
	3 (Kararsızım)	10	27,8	
	4 (Yüksek)	4	11,1	
	5 (En Yüksek)	15	41,7	
	Total	36	100,0	36
	System	28		
Total		64		



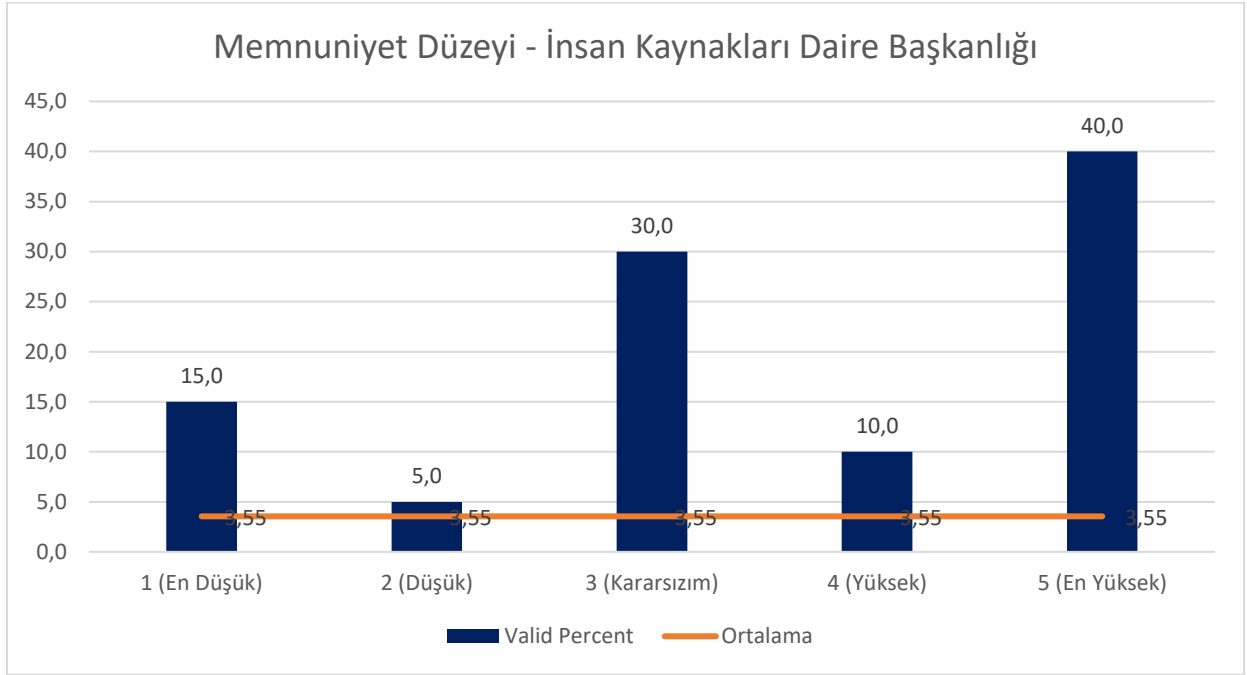
<b>Memnuniyet Düzeyi - Araştırma Merkezleri</b>				
		Frequency	Valid Percent	Ortalama
Valid	1 (En Düşük)	5	14,3	3,49
	2 (Düşük)	2	5,7	
	3 (Kararsızım)	11	31,4	
	4 (Yüksek)	5	14,3	
	5 (En Yüksek)	12	34,3	
	Total	35	100,0	35
	System	29		
Total		64		



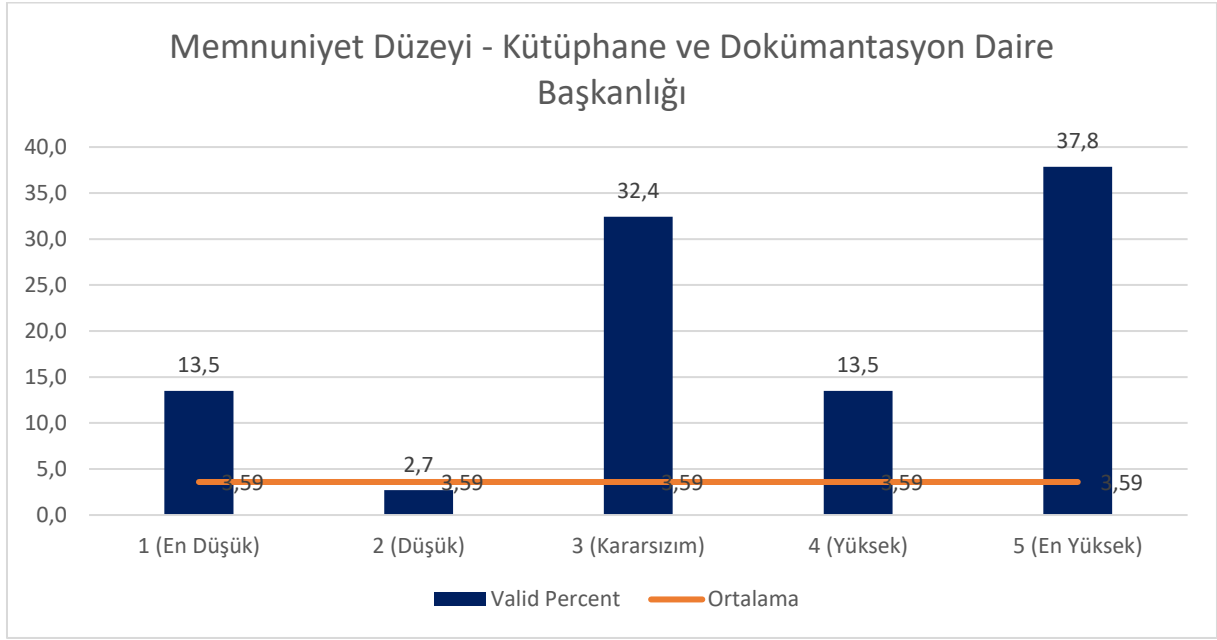
<b>Memnuniyet Düzeyi - Bilimsel Araştırma ve Projeler Daire Başkanlığı</b>				
		Frequency	Valid Percent	Ortalama
Valid	1 (En Düşük)	5	14,7	3,53
	2 (Düşük)	2	5,9	
	3 (Kararsızım)	10	29,4	
	4 (Yüksek)	4	11,8	
	5 (En Yüksek)	13	38,2	
	Total	34	100,0	34
	System	30		
Total		64		



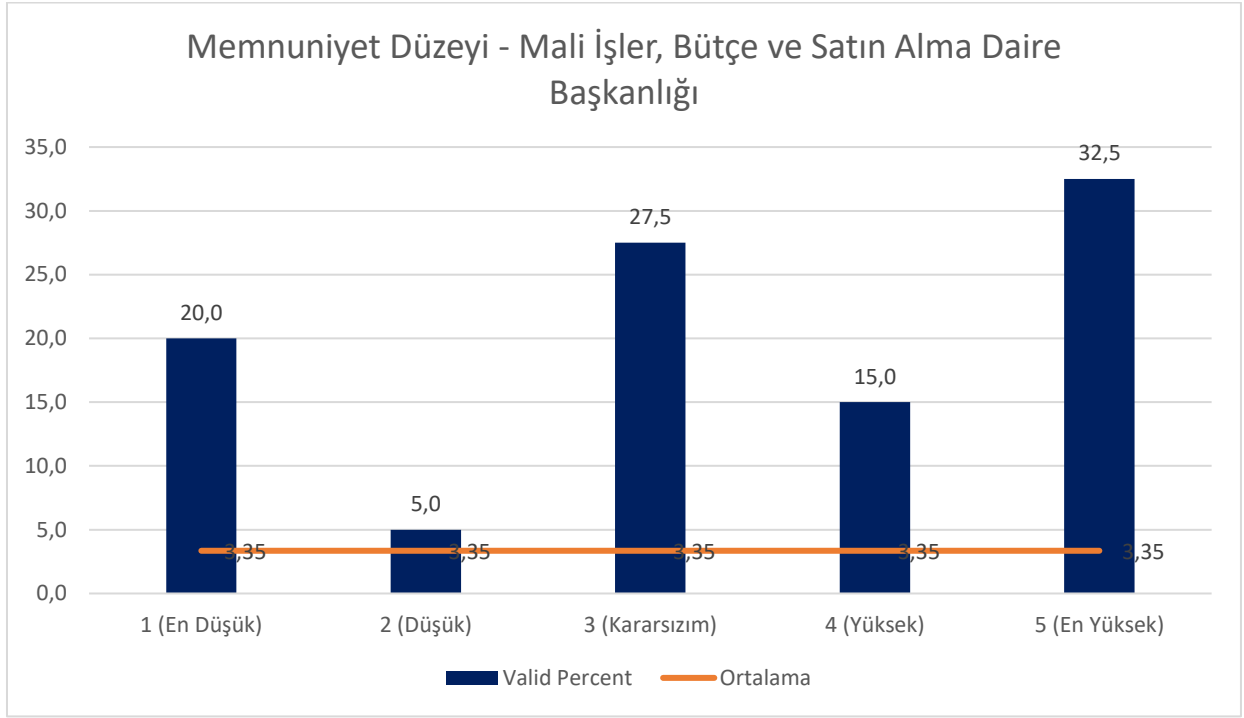
<b>Memnuniyet Düzeyi - Bilgi Teknolojileri ve Güvenliği Daire Başkanlığı</b>				
		Frequency	Valid Percent	Ortalama
Valid	1 (En Düşük)	5	14,3	3,54
	2 (Düşük)	1	2,9	
	3 (Kararsızım)	12	34,3	
	4 (Yüksek)	4	11,4	
	5 (En Yüksek)	13	37,1	
	Total	35	100,0	35
	System	29		
Total		64		



<b>Memnuniyet Düzeyi - İnsan Kaynakları Daire Başkanlığı</b>				
		Frequency	Valid Percent	Ortalama
Valid	1 (En Düşük)	6	15,0	3,55
	2 (Düşük)	2	5,0	
	3 (Kararsızım)	12	30,0	
	4 (Yüksek)	4	10,0	
	5 (En Yüksek)	16	40,0	
	Total	40	100,0	40
	System	24		
Total		64		



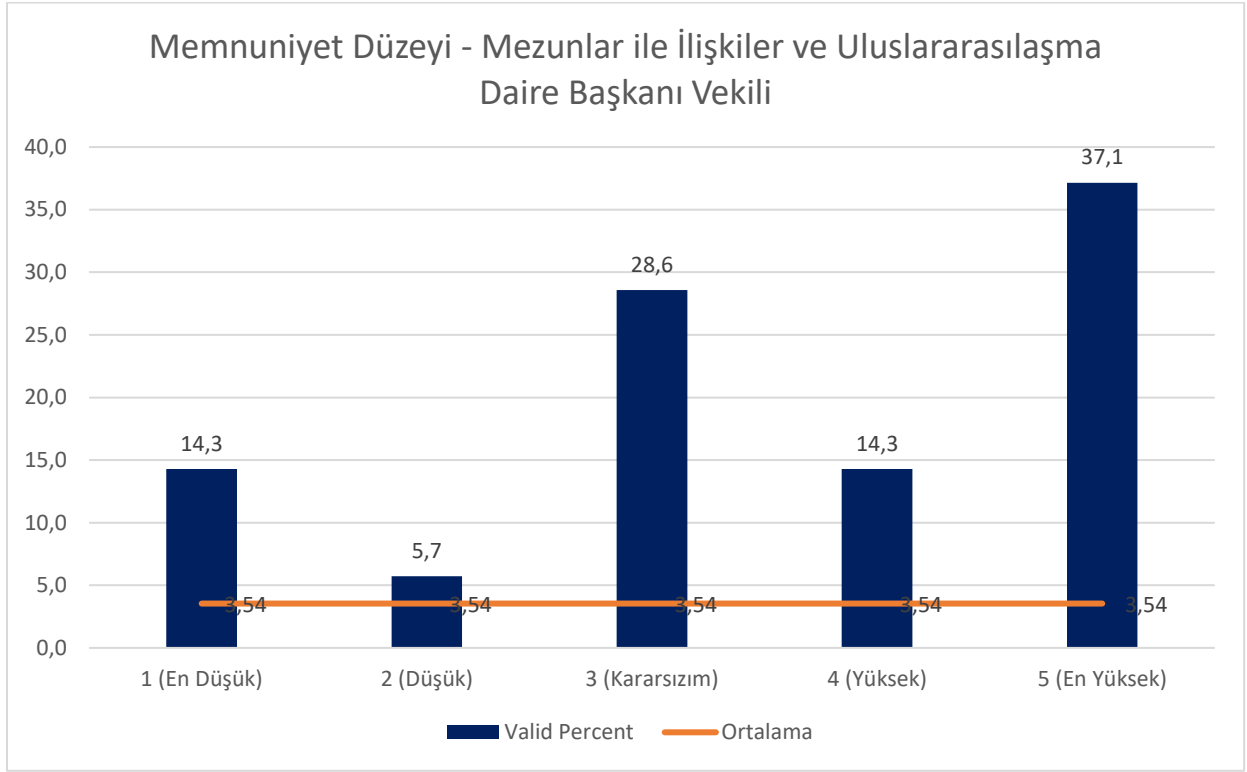
<b>Memnuniyet Düzeyi - Kütüphane ve Dokümantasyon Daire Başkanlığı</b>				
		Frequency	Valid Percent	Ortalama
Valid	1 (En Düşük)	5	13,5	3,59
	2 (Düşük)	1	2,7	
	3 (Kararsızım)	12	32,4	
	4 (Yüksek)	5	13,5	
	5 (En Yüksek)	14	37,8	
	Total	37	100,0	37
	System	27		
Total		64		



**Memnuniyet Düzeyi - Mali İşler, Bütçe ve Satın Alma Daire Başkanlığı**

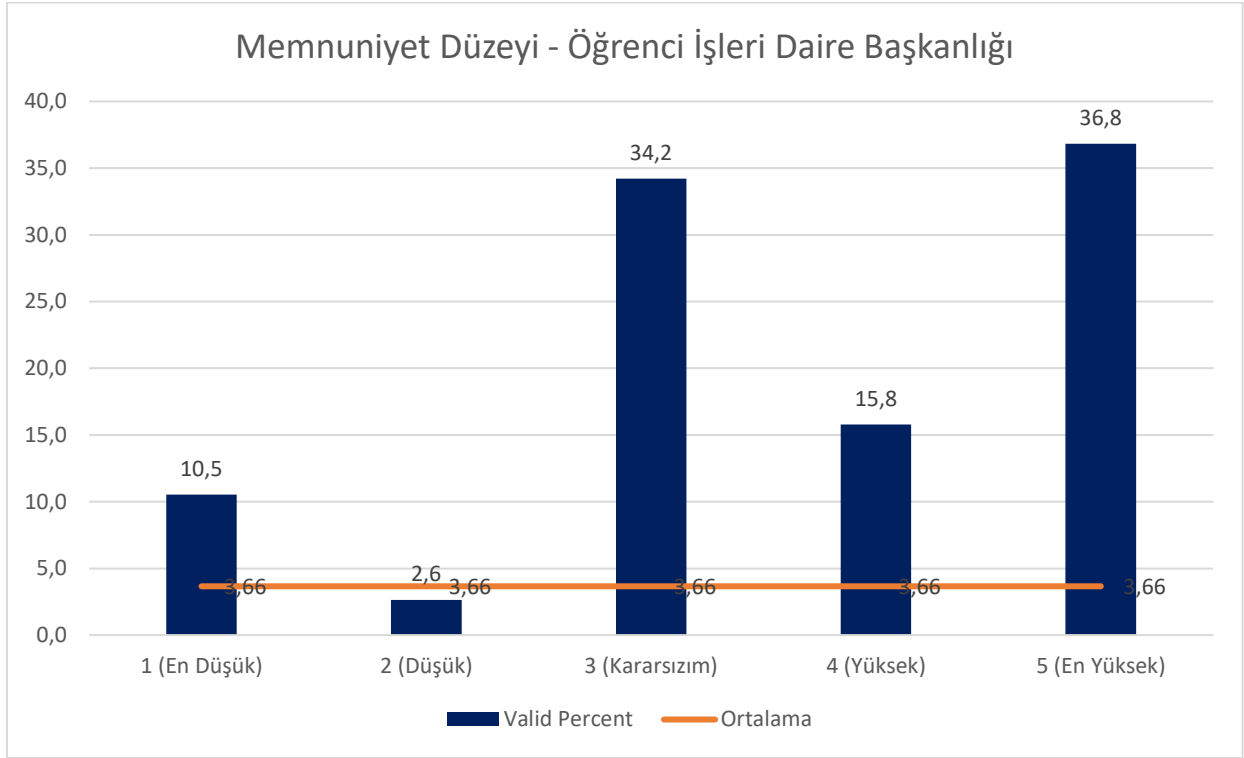
		Frequency	Valid Percent	Ortalama
Valid	1 (En Düşük)	8	20,0	3,35
	2 (Düşük)	2	5,0	
	3 (Kararsızım)	11	27,5	
	4 (Yüksek)	6	15,0	
	5 (En Yüksek)	13	32,5	
	Total	40	100,0	40
	System	24		
Total		64		



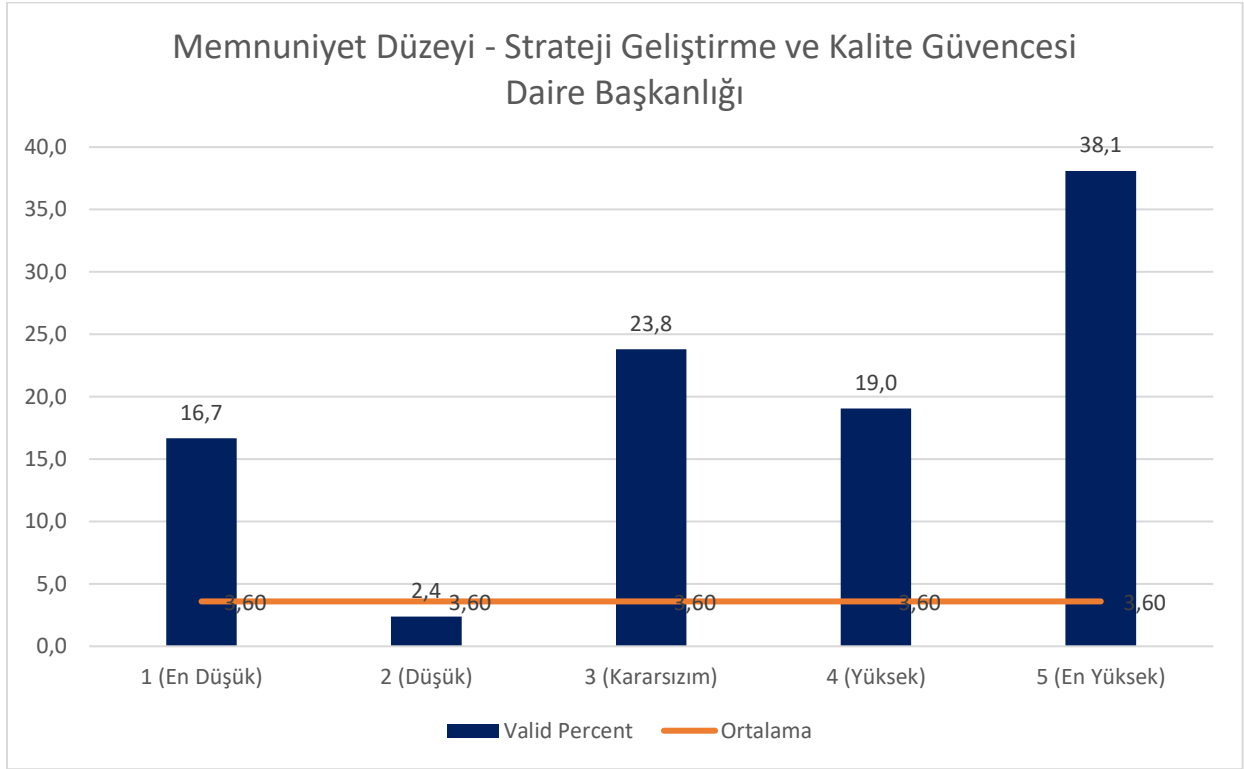


**Memnuniyet Düzeyi - Mezunlar ile İlişkiler ve Uluslararasılaşma Daire Başkanı Vekili**

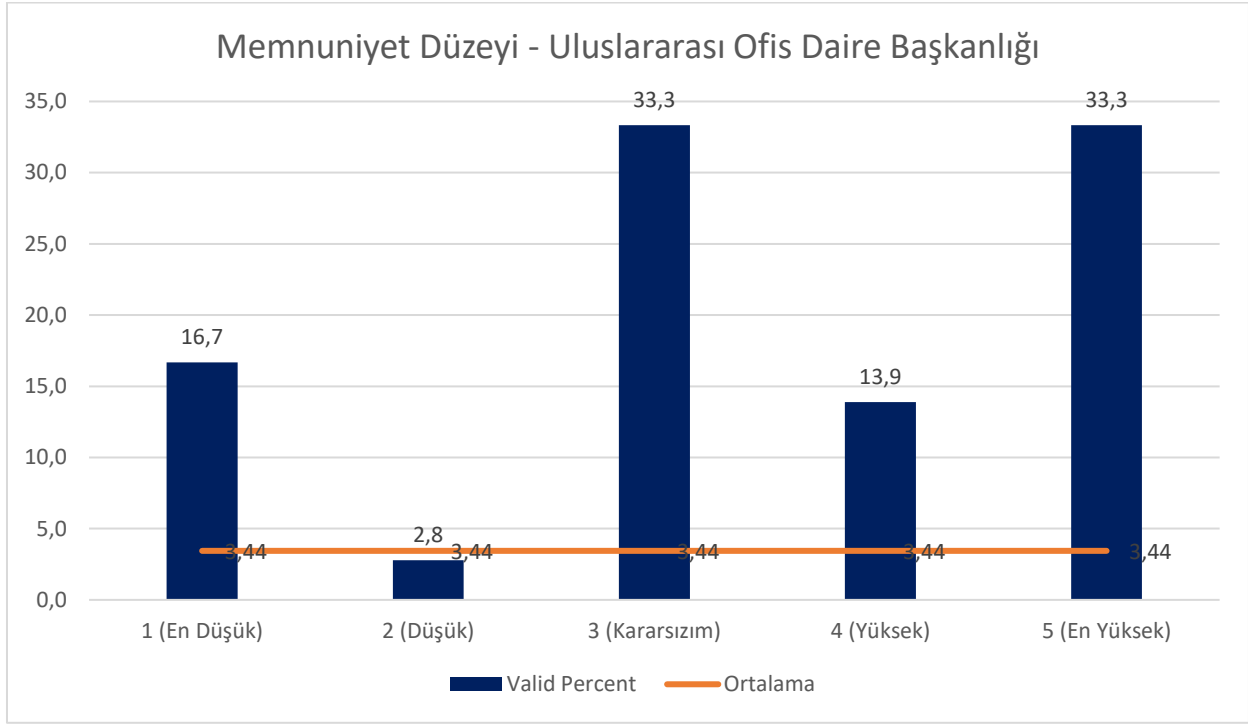
		Frequency	Valid Percent	Ortalama
Valid	1 (En Düşük)	5	14,3	3,54
	2 (Düşük)	2	5,7	
	3 (Kararsızım)	10	28,6	
	4 (Yüksek)	5	14,3	
	5 (En Yüksek)	13	37,1	
	Total	35	100,0	35
	System	29		
Total		64		



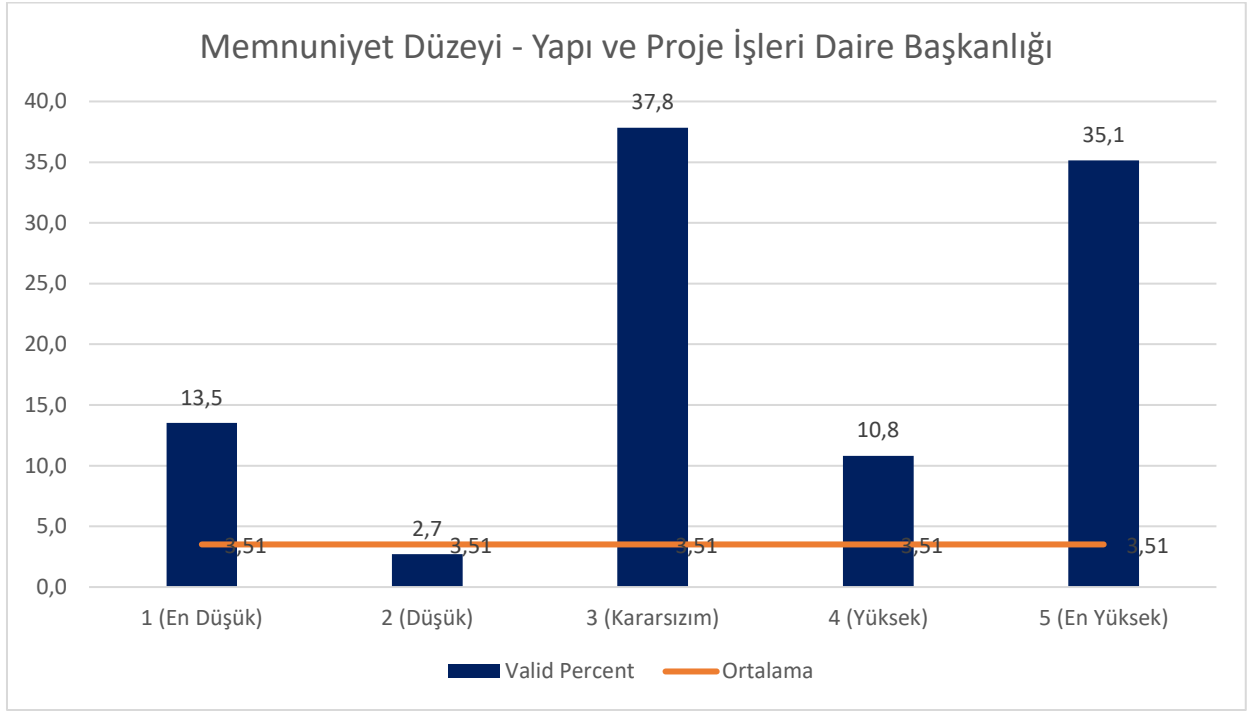
<b>Memnuniyet Düzeyi - Öğrenci İşleri Daire Başkanlığı</b>				
		Frequency	Valid Percent	Ortalama
Valid	1 (En Düşük)	4	10,5	3,66
	2 (Düşük)	1	2,6	
	3 (Kararsızım)	13	34,2	
	4 (Yüksek)	6	15,8	
	5 (En Yüksek)	14	36,8	
	Total	38	100,0	38
	System	26		
Total		64		



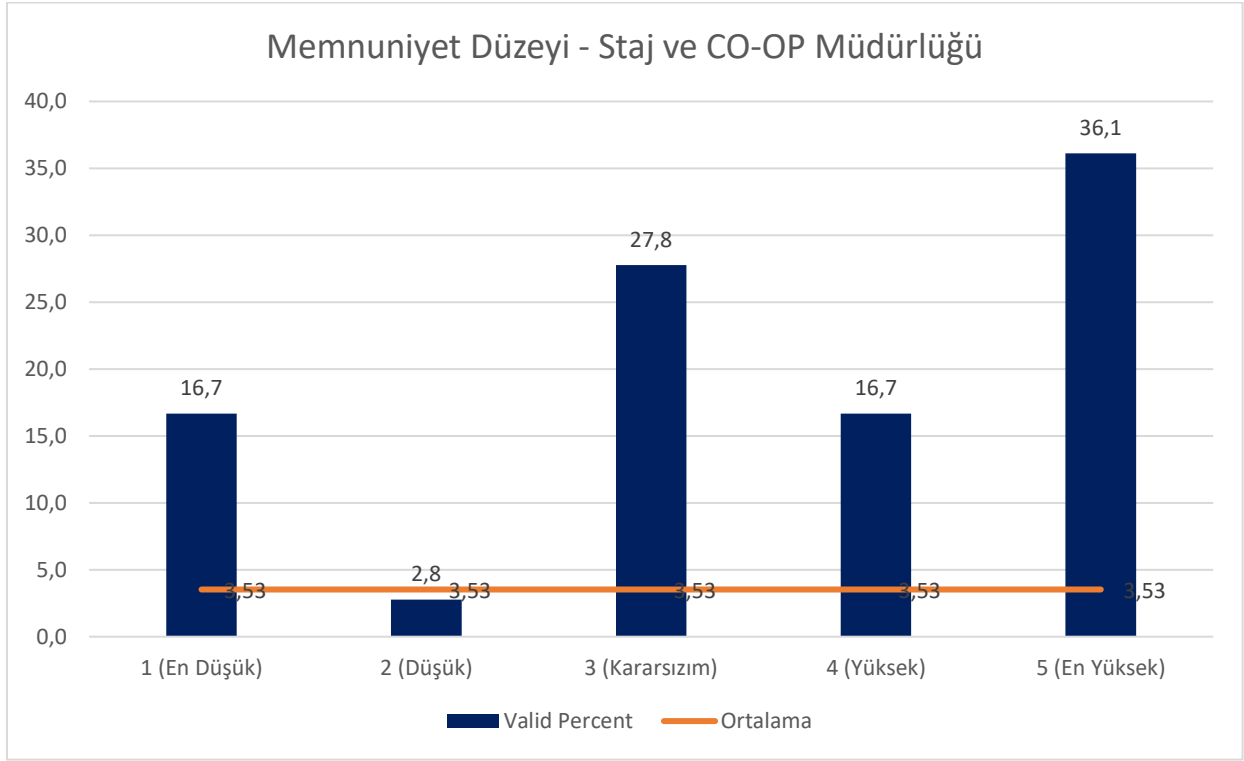
<b>Memnuniyet Düzeyi - Strateji Geliştirme ve Kalite Güvencesi Daire Başkanlığı</b>				
		Frequency	Valid Percent	Ortalama
Valid	1 (En Düşük)	7	16,7	3,60
	2 (Düşük)	1	2,4	
	3 (Kararsızım)	10	23,8	
	4 (Yüksek)	8	19,0	
	5 (En Yüksek)	16	38,1	
	Total	42	100,0	42
	System	22		
Total		64		



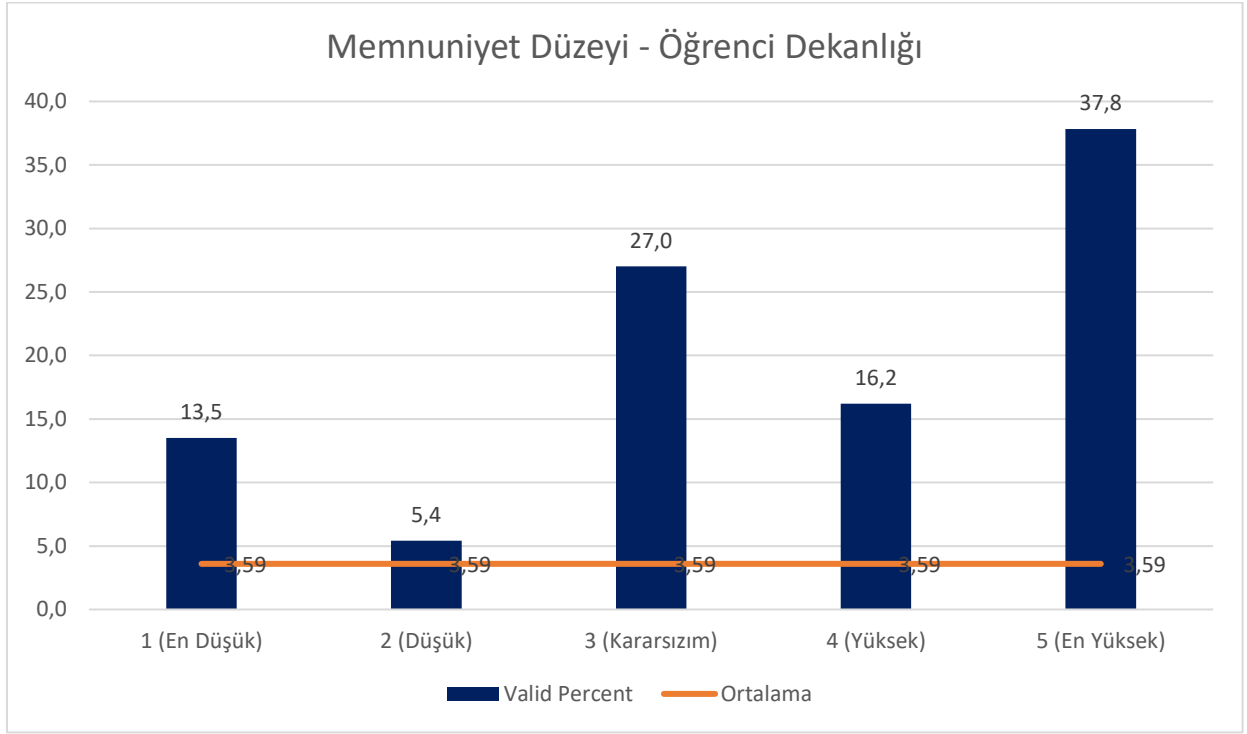
<b>Memnuniyet Düzeyi - Uluslararası Ofis Daire Başkanlığı</b>				
		Frequency	Valid Percent	Ortalama
Valid	1 (En Düşük)	6	16,7	3,44
	2 (Düşük)	1	2,8	
	3 (Kararsızım)	12	33,3	
	4 (Yüksek)	5	13,9	
	5 (En Yüksek)	12	33,3	
	Total	36	100,0	36
	System	28		
Total		64		



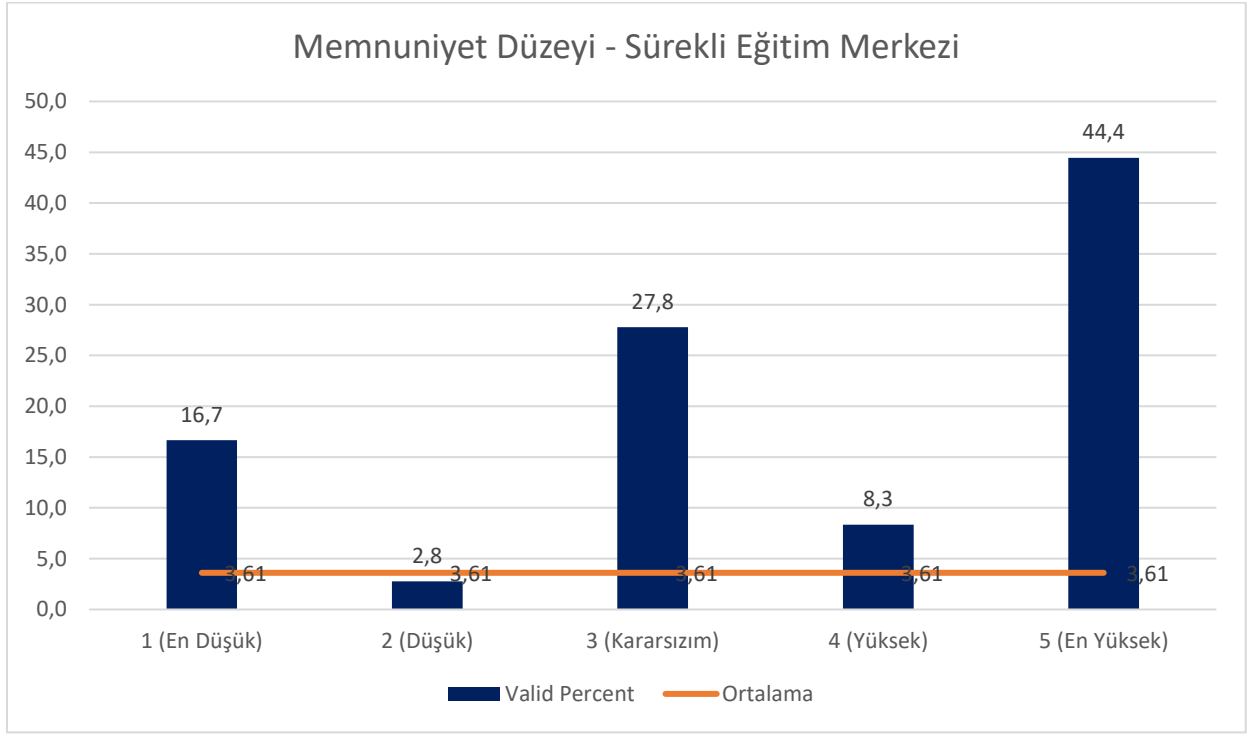
<b>Memnuniyet Düzeyi - Yapı ve Proje İşleri Daire Başkanlığı</b>				
		Frequency	Valid Percent	Ortalama
Valid	1 (En Düşük)	5	13,5	3,51
	2 (Düşük)	1	2,7	
	3 (Kararsızım)	14	37,8	
	4 (Yüksek)	4	10,8	
	5 (En Yüksek)	13	35,1	
	Total	37	100,0	37
	System	27		
Total		64		



<b>Memnuniyet Düzeyi - Staj ve CO-OP Müdürlüğü</b>				
		Frequency	Valid Percent	Ortalama
Valid	1 (En Düşük)	6	16,7	3,53
	2 (Düşük)	1	2,8	
	3 (Kararsızım)	10	27,8	
	4 (Yüksek)	6	16,7	
	5 (En Yüksek)	13	36,1	
	Total	36	100,0	36
	System	28		
Total		64		

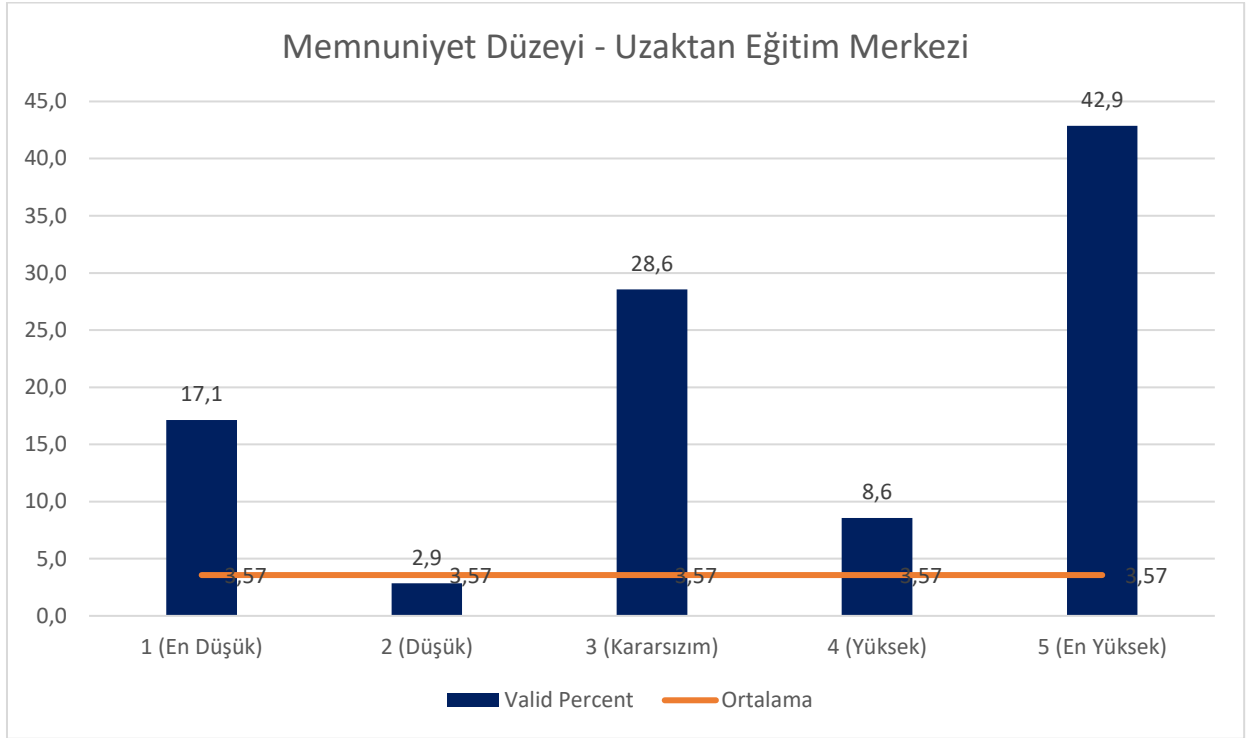


<b>Memnuniyet Düzeyi - Öğrenci Dekanlığı</b>				
		Frequency	Valid Percent	Ortalama
Valid	1 (En Düşük)	5	13,5	3,59
	2 (Düşük)	2	5,4	
	3 (Kararsızım)	10	27,0	
	4 (Yüksek)	6	16,2	
	5 (En Yüksek)	14	37,8	
	Total	37	100,0	37
	System	27		
Total		64		



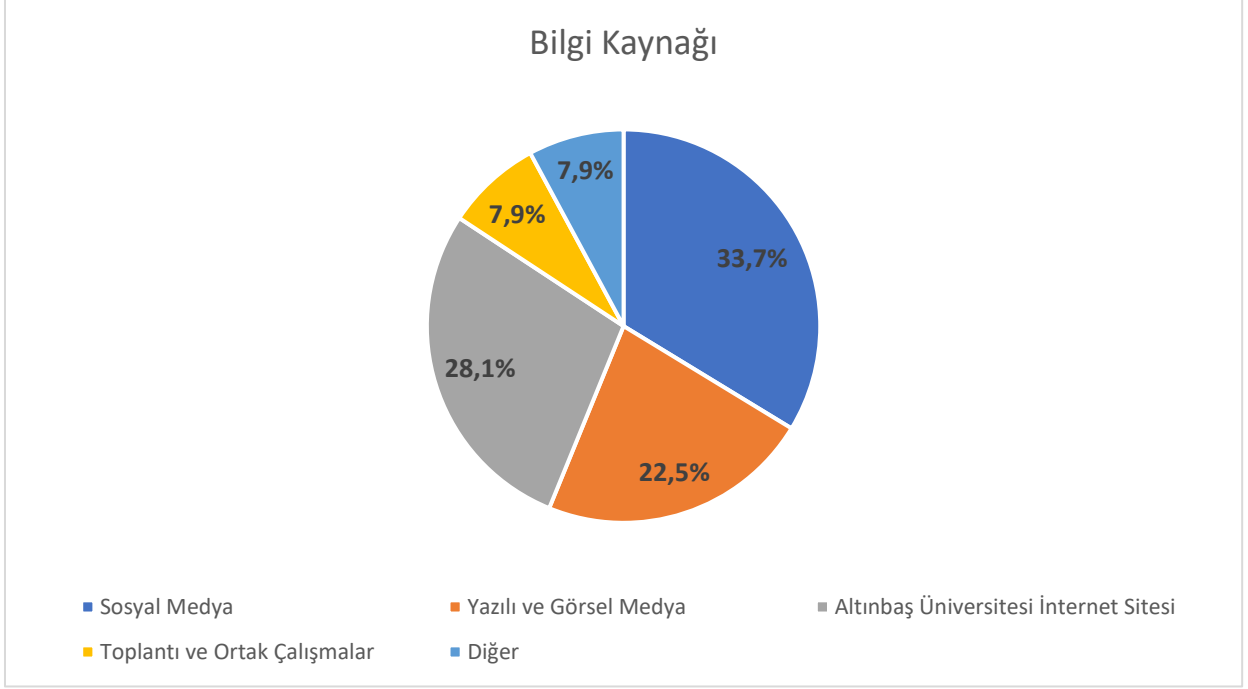
<b>Memnuniyet Düzeyi - Sürekli Eğitim Merkezi</b>				
		Frequency	Valid Percent	Ortalama
Valid	1 (En Düşük)	6	16,7	3,61
	2 (Düşük)	1	2,8	
	3 (Kararsızım)	10	27,8	
	4 (Yüksek)	3	8,3	
	5 (En Yüksek)	16	44,4	
	Total	36	100,0	
	System	28		
Total		64		





<b>Memnuniyet Düzeyi - Uzaktan Eğitim Merkezi</b>				
		Frequency	Valid Percent	Ortalama
Valid	1 (En Düşük)	6	17,1	3,57
	2 (Düşük)	1	2,9	
	3 (Kararsızım)	10	28,6	
	4 (Yüksek)	3	8,6	
	5 (En Yüksek)	15	42,9	
	Total	35	100,0	35
	System	29		
Total		64		

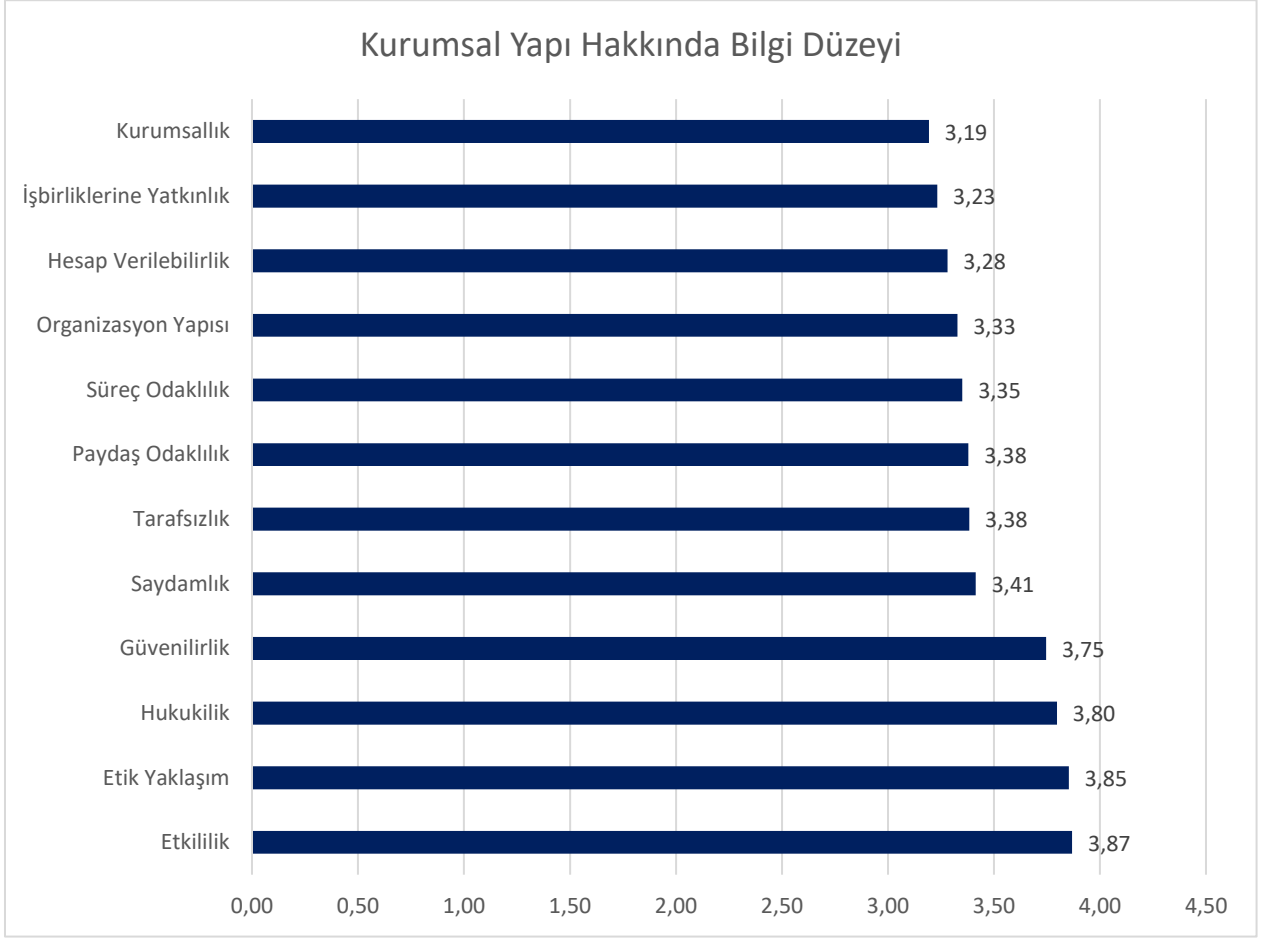
2. Üniversitemiz tarafından yürütülen faaliyetler ile sunduğumuz hizmetler hakkında edindiğiniz bilgi kaynağını işaretleyiniz.

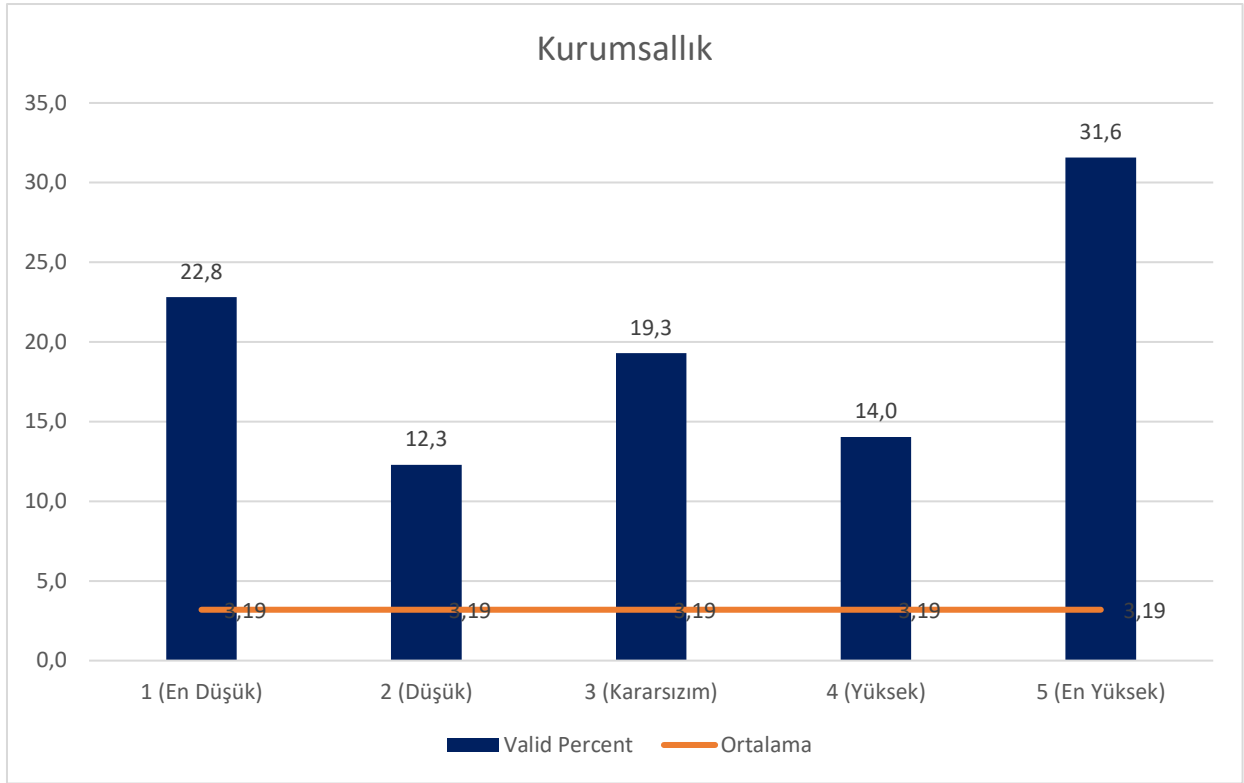


	N	Percent
Sosyal Medya	30	33,7%
Yazılı ve Görsel Medya	20	22,5%
Altınbaş Üniversitesi İnternet Sitesi	25	28,1%
Toplantı ve Ortak Çalışmalar	7	7,9%
Diğer	7	7,9%

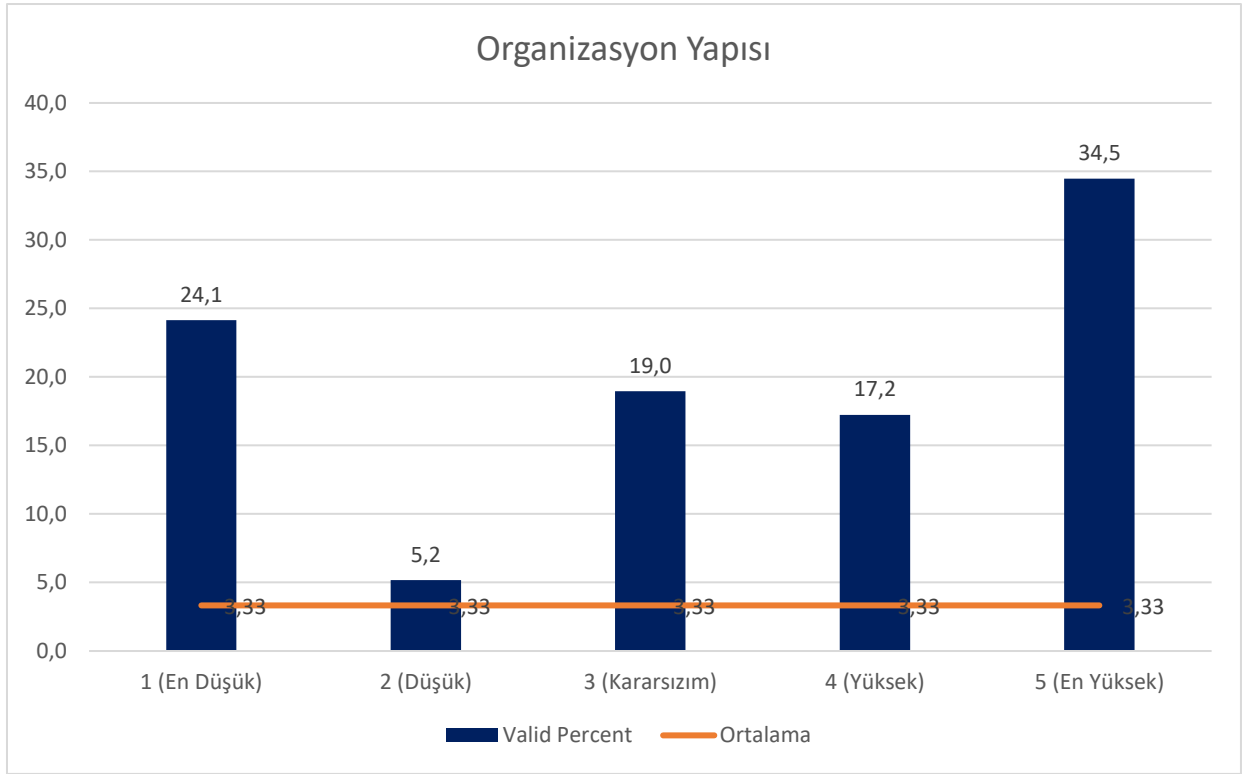
**NOT:** Diğer kısmında, "Uluslararası Ofis Yöneticisi ve Çalışanları, Hiçbiri, Boş, Resmi Yazışma gibi seçenekler belirtilmiştir.

3. Üniversitemizin kurumsal yapısı hakkında hangi düzeyde bilgi sahibisiniz? (1 en düşük, 5 en yüksek)

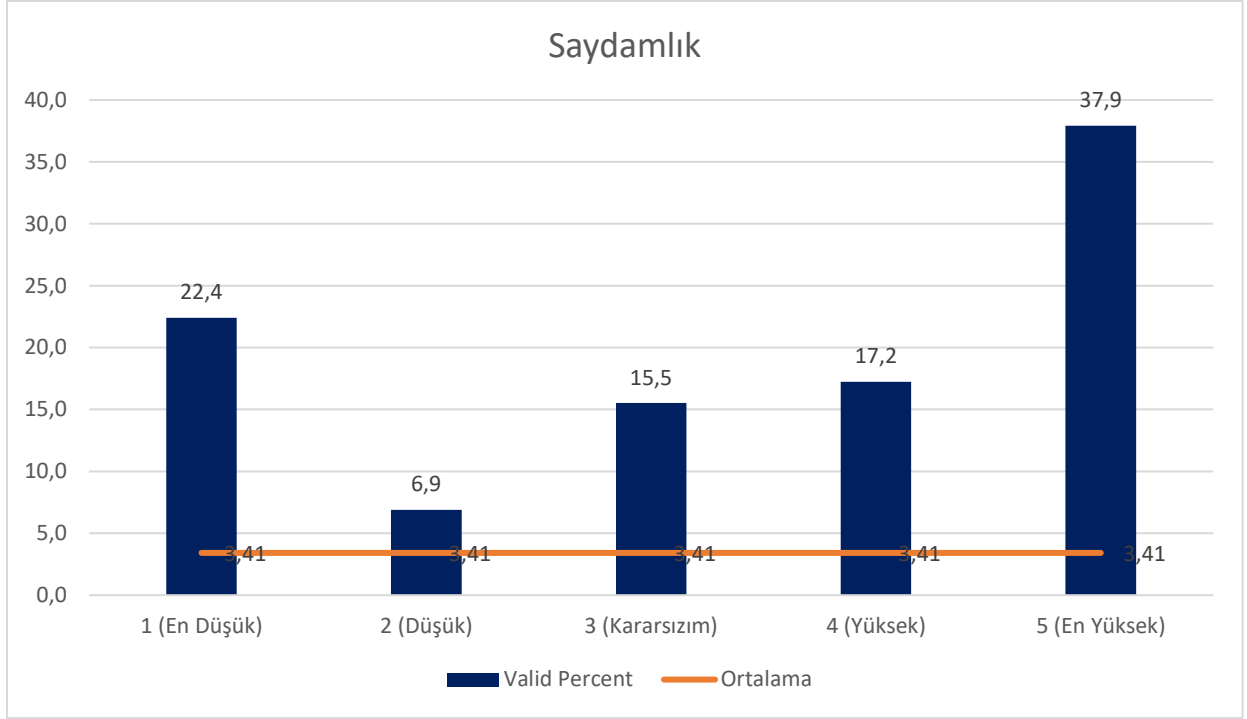




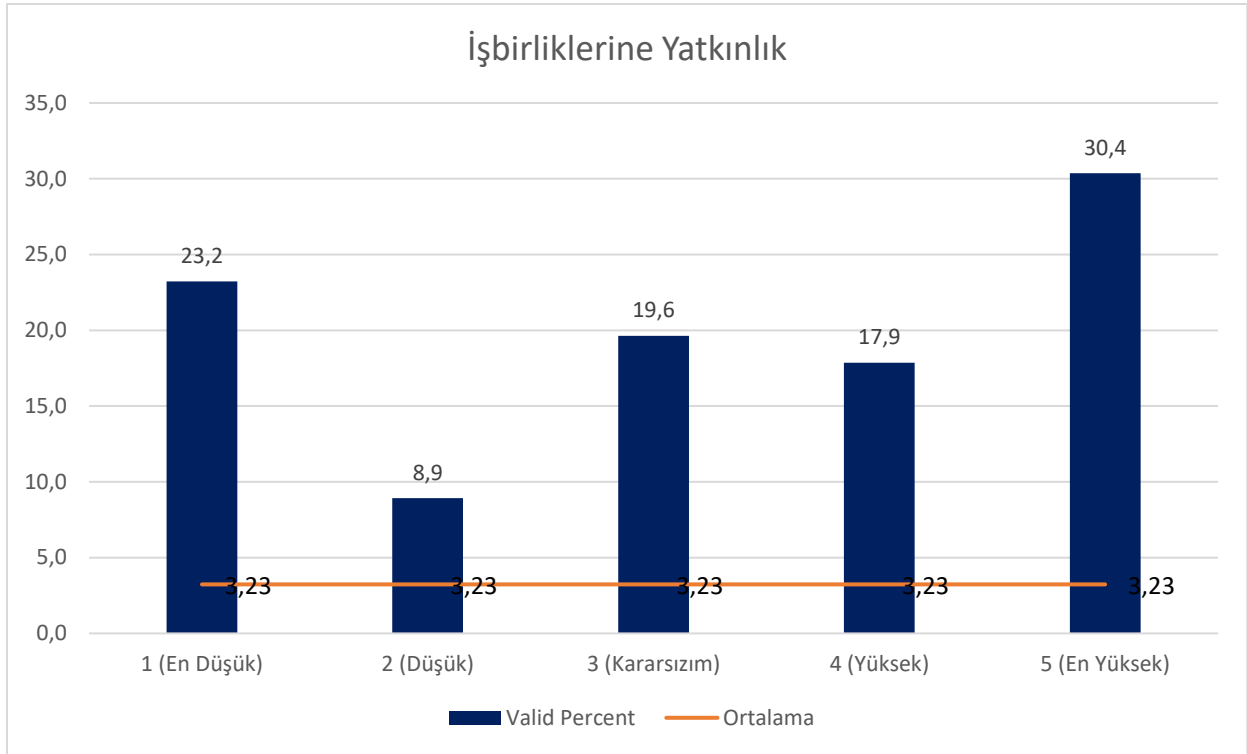
<b>Kurumsallık</b>				
		Frequency	Valid Percent	Ortalama
Valid	1 (En Düşük)	13	22,8	3,19
	2 (Düşük)	7	12,3	
	3 (Kararsızım)	11	19,3	
	4 (Yüksek)	8	14,0	
	5 (En Yüksek)	18	31,6	
	Total	57	100,0	57
	System	7		
Total		64		



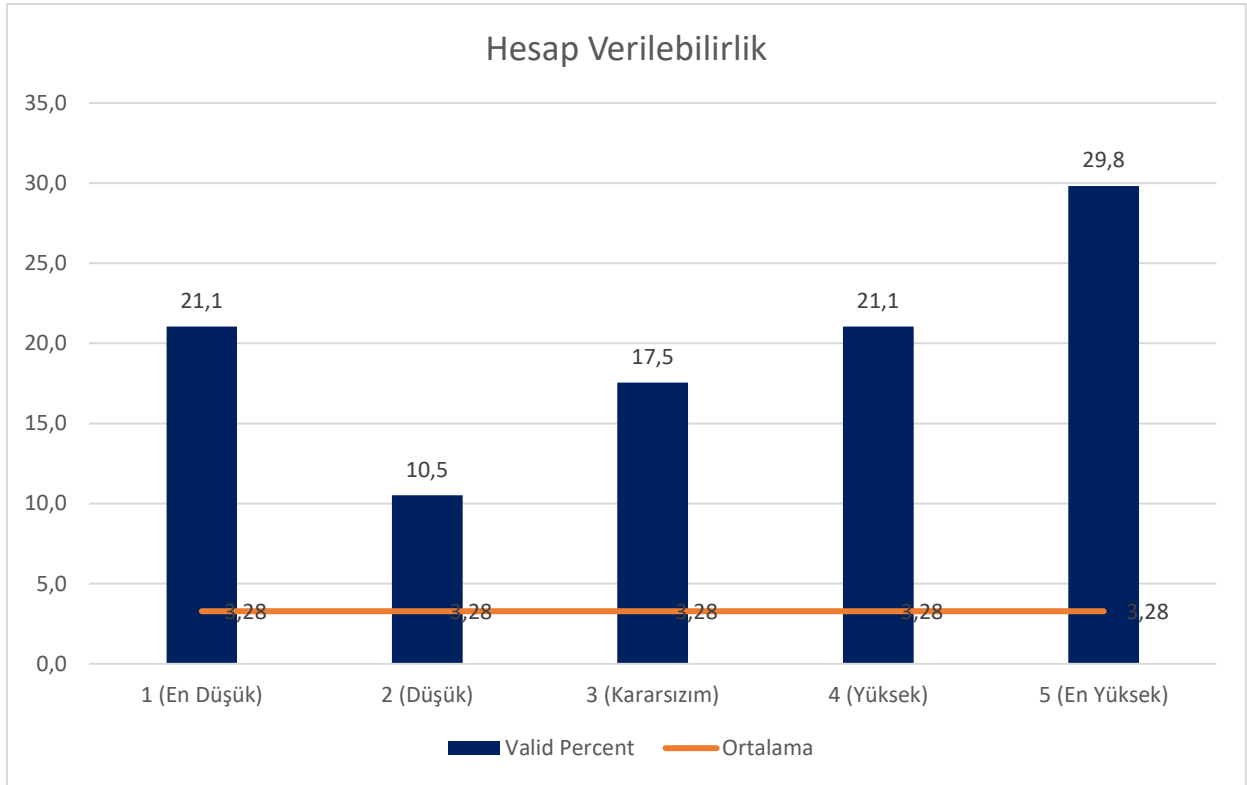
<b>Organizasyon Yapısı</b>				
		Frequency	Valid Percent	Ortalama
Valid	1 (En Düşük)	14	24,1	3,33
	2 (Düşük)	3	5,2	
	3 (Kararsızım)	11	19,0	
	4 (Yüksek)	10	17,2	
	5 (En Yüksek)	20	34,5	
	Total	58	100,0	58
	System	6		
Total		64		



<b>Saydamlık</b>				
		Frequency	Valid Percent	Ortalama
Valid	1 (En Düşük)	13	22,4	3,41
	2 (Düşük)	4	6,9	
	3 (Kararsızım)	9	15,5	
	4 (Yüksek)	10	17,2	
	5 (En Yüksek)	22	37,9	
	Total	58	100,0	58
	System	6		
Total		64		

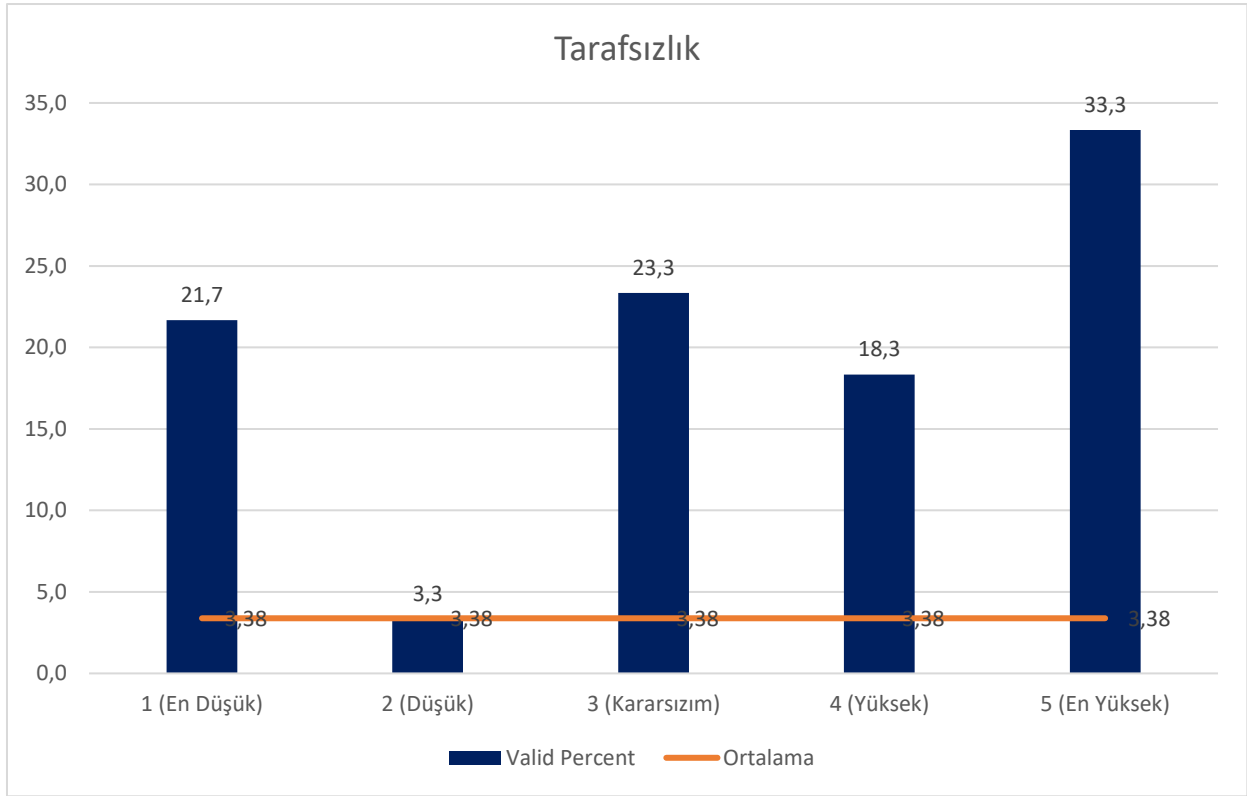


<b>İşbirliklerine Yatkinlık</b>				
		Frequency	Valid Percent	Ortalama
Valid	1 (En Düşük)	13	23,2	3,23
	2 (Düşük)	5	8,9	
	3 (Kararsızım)	11	19,6	
	4 (Yüksek)	10	17,9	
	5 (En Yüksek)	17	30,4	
	Total	56	100,0	56
	System	8		
Total		64		

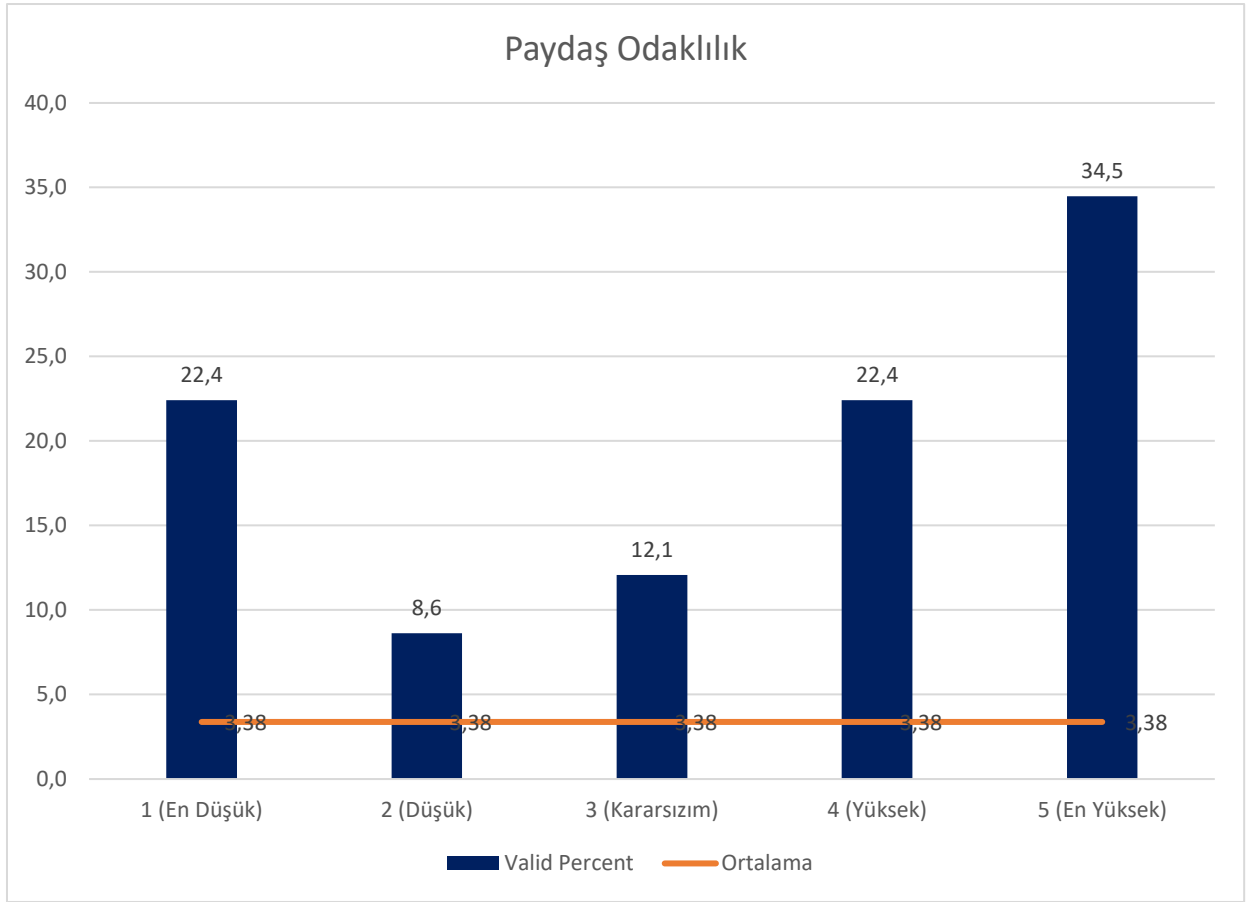


<b>Hesap Verilebilirlik</b>				
		Frequency	Valid Percent	Ortalama
Valid	1 (En Düşük)	12	21,1	3,28
	2 (Düşük)	6	10,5	
	3 (Kararsızım)	10	17,5	
	4 (Yüksek)	12	21,1	
	5 (En Yüksek)	17	29,8	
	Total		57	100,0
	System	7		
Total		64		

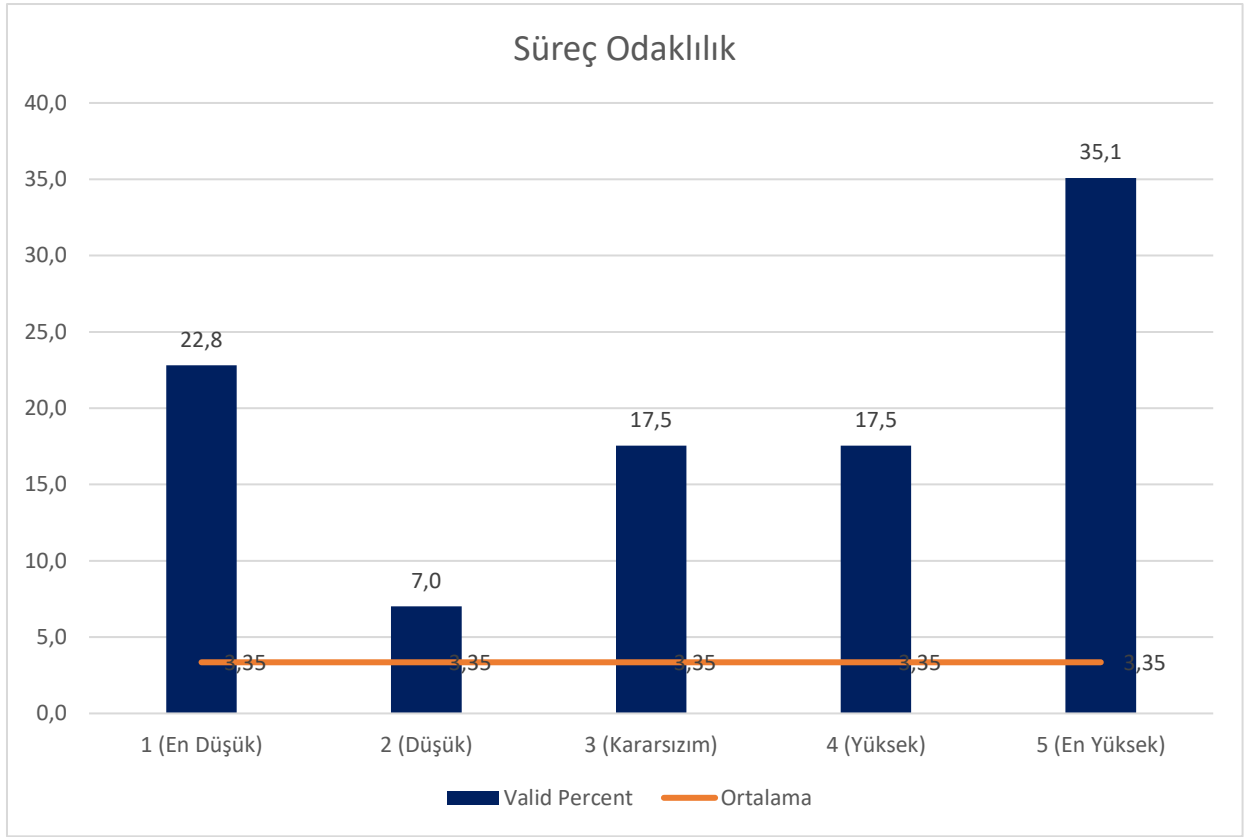




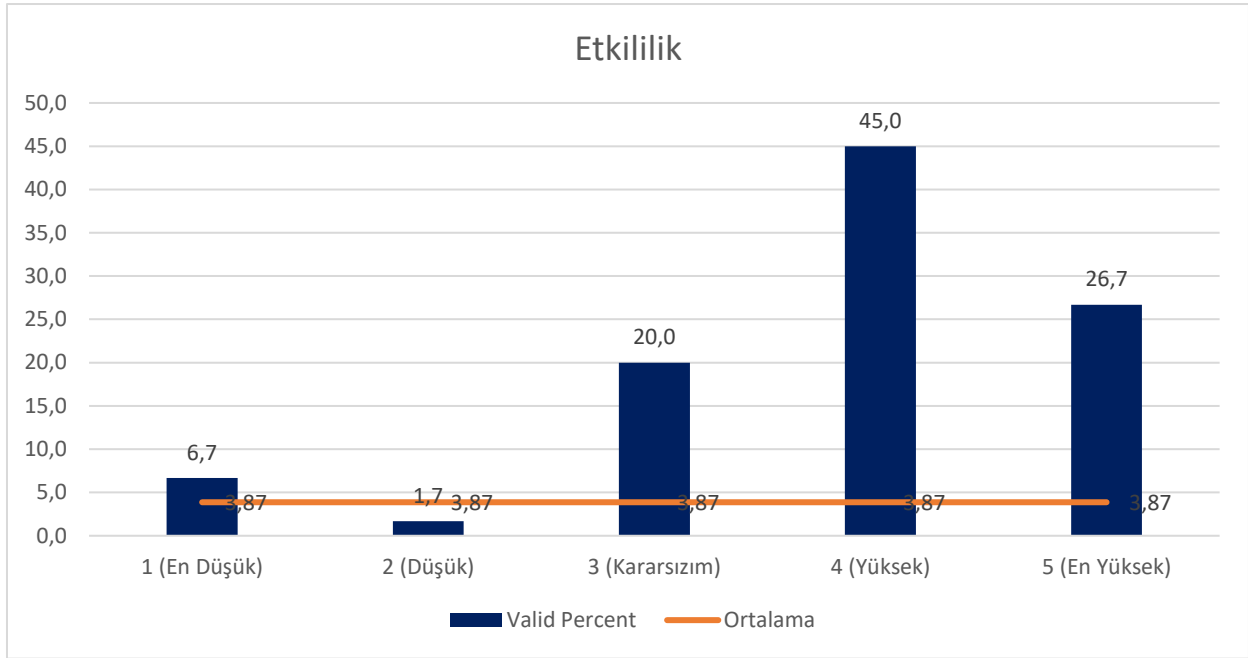
<b>Tarafsızlık</b>				
		Frequency	Valid Percent	Ortalama
Valid	1 (En Düşük)	13	21,7	3,38
	2 (Düşük)	2	3,3	
	3 (Kararsızım)	14	23,3	
	4 (Yüksek)	11	18,3	
	5 (En Yüksek)	20	33,3	
	Total	60	100,0	
	System	4		
Total		64		



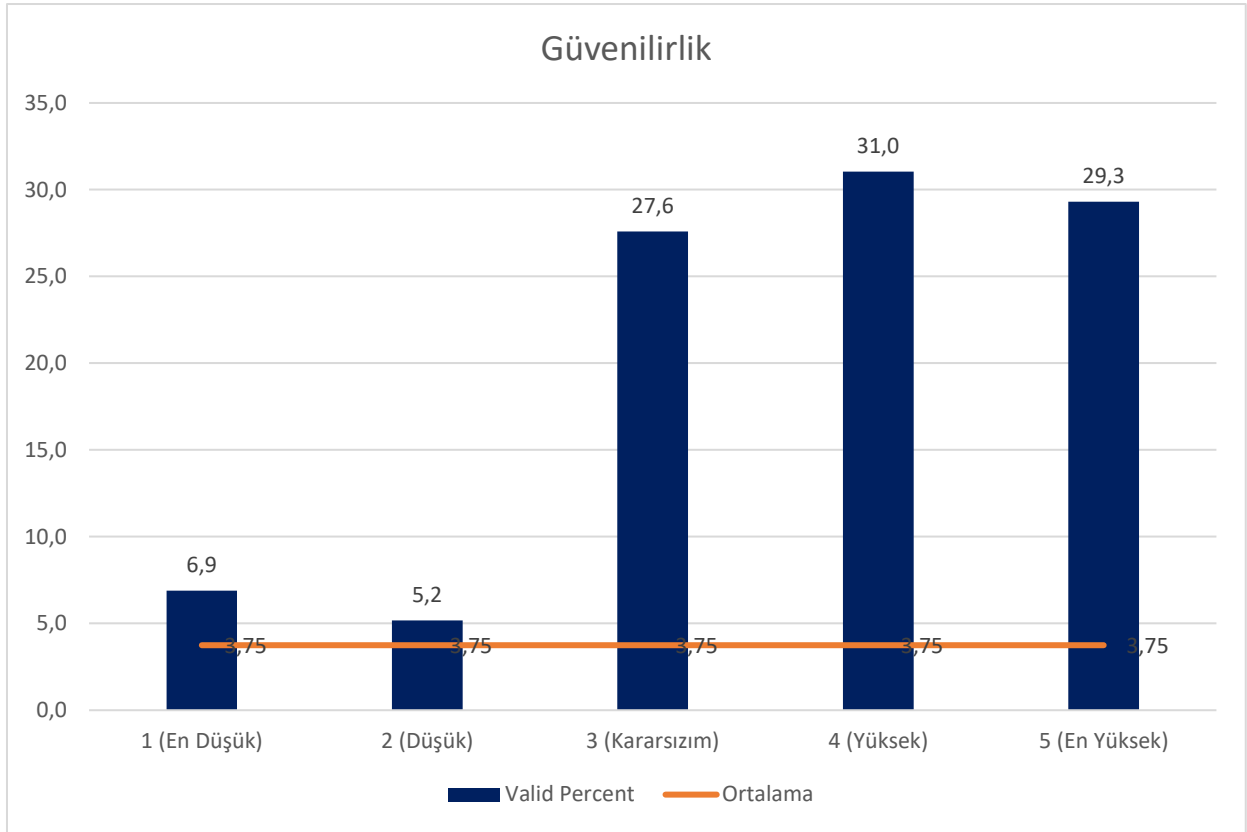
<b>Paydaş Odaklılık</b>				
		Frequency	Valid Percent	Ortalama
Valid	1 (En Düşük)	13	22,4	3,38
	2 (Düşük)	5	8,6	
	3 (Kararsızım)	7	12,1	
	4 (Yüksek)	13	22,4	
	5 (En Yüksek)	20	34,5	
	Total	58	100,0	58
	System	6		
Total		64		



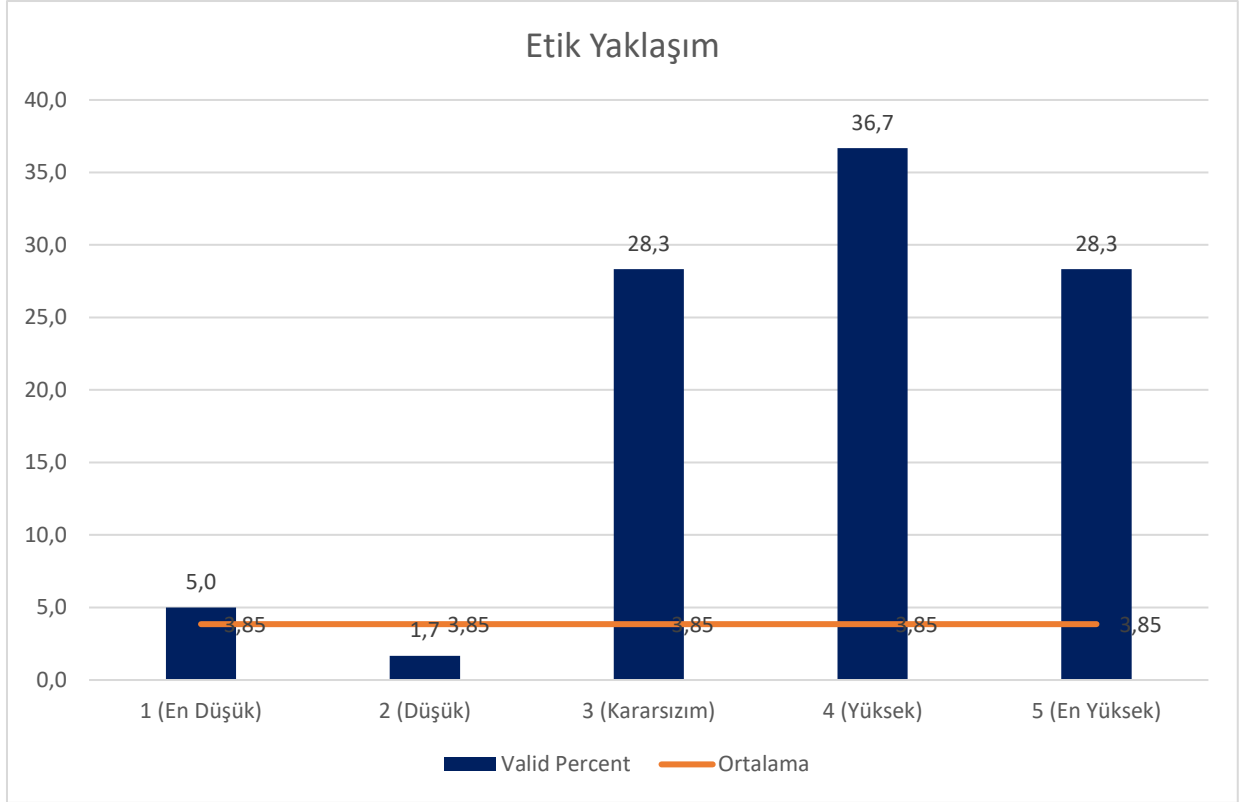
<b>Süreç Odaklılık</b>				
		Frequency	Valid Percent	Ortalama
Valid	1 (En Düşük)	13	22,8	3,35
	2 (Düşük)	4	7,0	
	3 (Kararsızım)	10	17,5	
	4 (Yüksek)	10	17,5	
	5 (En Yüksek)	20	35,1	
	Total	57	100,0	57
	System	7		
Total		64		



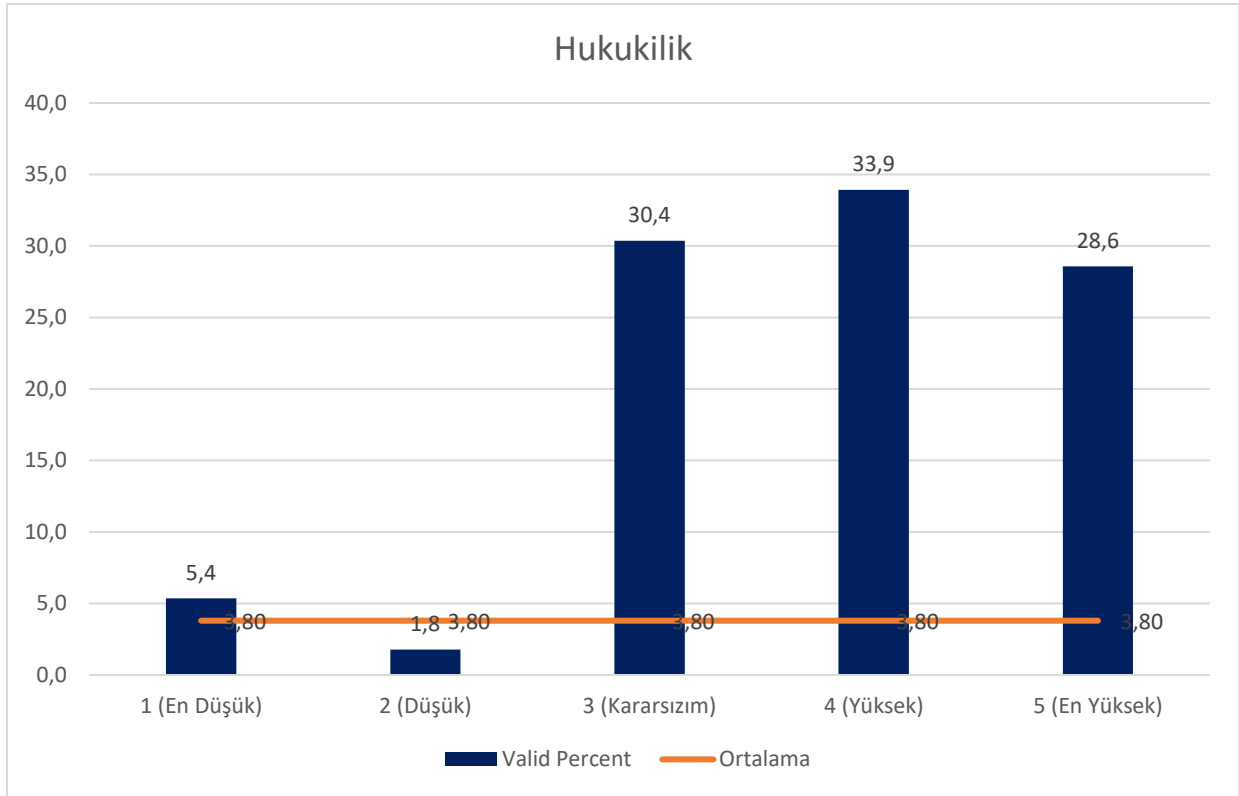
<b>Etkililik</b>				
		Frequency	Valid Percent	Ortalama
Valid	1 (En Düşük)	4	6,7	3,87
	2 (Düşük)	1	1,7	
	3 (Kararsızım)	12	20,0	
	4 (Yüksek)	27	45,0	
	5 (En Yüksek)	16	26,7	
	Total	60	100,0	60
	System	4		
Total		64		



<b>Güvenilirlik</b>				
		Frequency	Valid Percent	Ortalama
Valid	1 (En Düşük)	4	6,9	3,75
	2 (Düşük)	3	5,2	
	3 (Kararsızım)	16	27,6	
	4 (Yüksek)	18	31,0	
	5 (En Yüksek)	17	29,3	
	Total	58	100,0	58
	System	6		
Total		64		

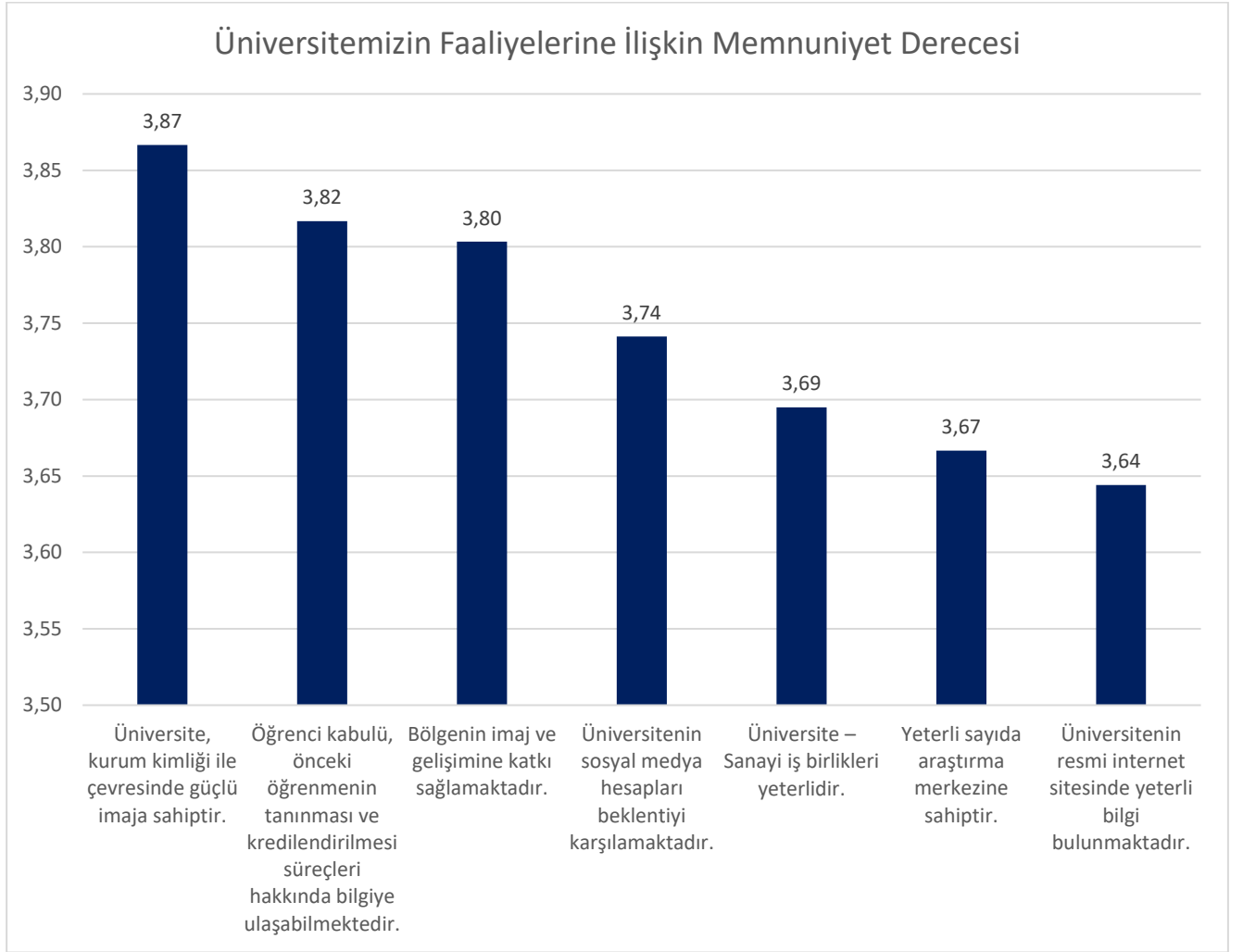


<b>Etik Yaklaşım</b>				
		Frequency	Valid Percent	Ortalama
Valid	1 (En Düşük)	3	5,0	3,85
	2 (Düşük)	1	1,7	
	3 (Kararsızım)	17	28,3	
	4 (Yüksek)	22	36,7	
	5 (En Yüksek)	17	28,3	
	Total	60	100,0	60
	System	4		
Total		64		

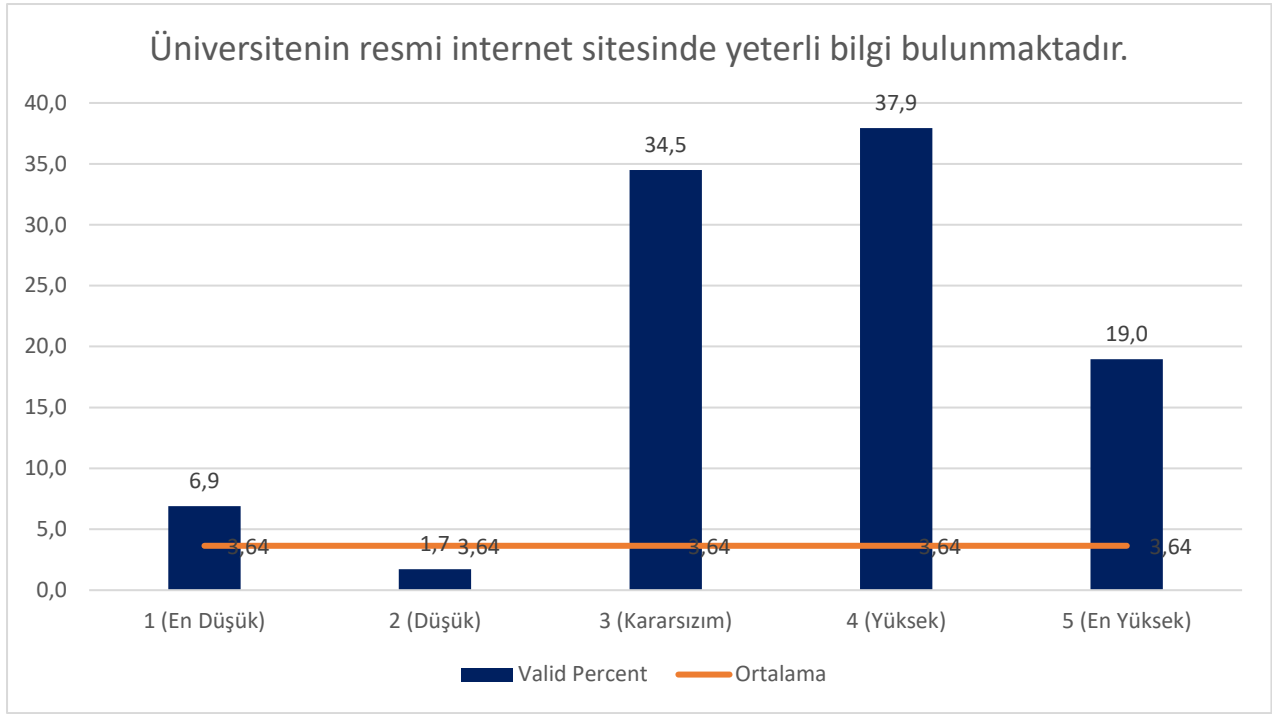


<b>Hukukilik</b>				
		Frequency	Valid Percent	Ortalama
Valid	1 (En Düşük)	3	5,4	3,80
	2 (Düşük)	1	1,8	
	3 (Kararsızım)	17	30,4	
	4 (Yüksek)	19	33,9	
	5 (En Yüksek)	16	28,6	
	Total	56	100,0	56
	System	8		
Total		64		

#### 4. Üniversitemizin faaliyetlerine ilişkin memnuniyet derecenizi belirleyiniz.



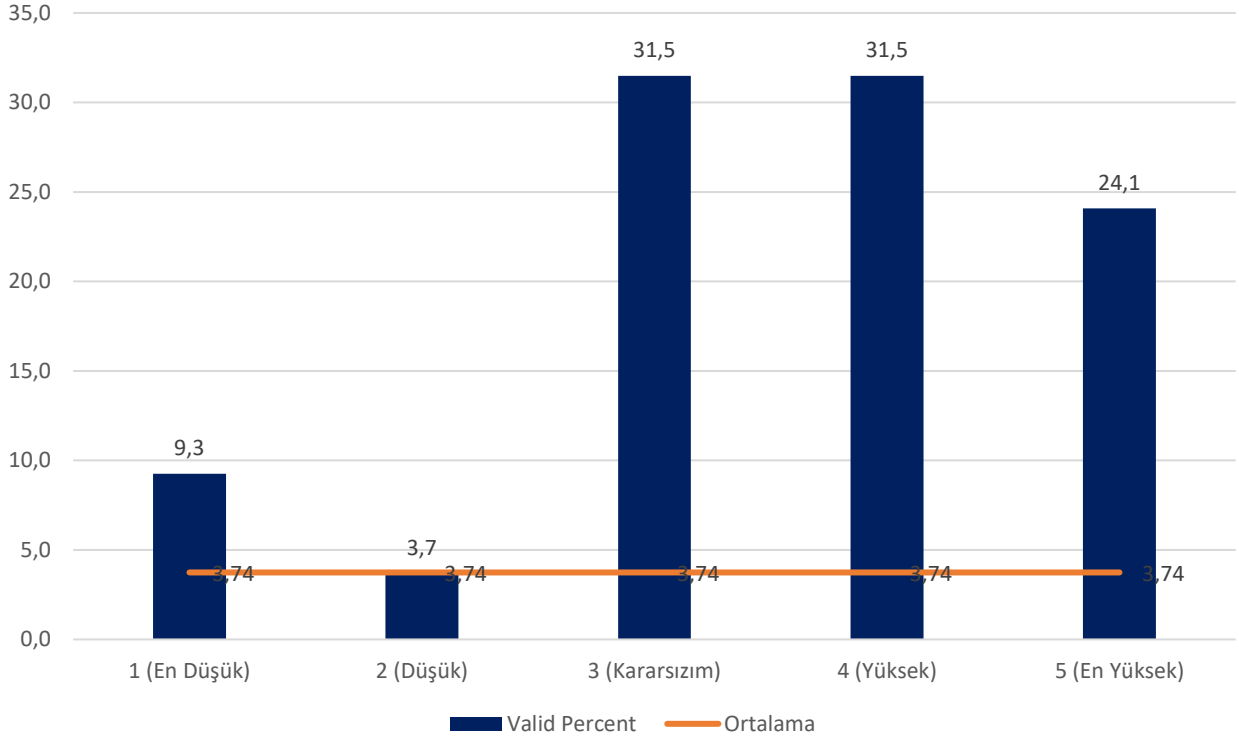




**Üniversitenin resmi internet sitesinde yeterli bilgi bulunmaktadır.**

		Frequency	Valid Percent	Ortalama
Valid	1 (En Düşük)	4	6,9	3,64
	2 (Düşük)	1	1,7	
	3 (Kararsızım)	20	34,5	
	4 (Yüksek)	22	37,9	
	5 (En Yüksek)	11	19,0	
	Total	58	100,0	58
	System	6		
Total		64		

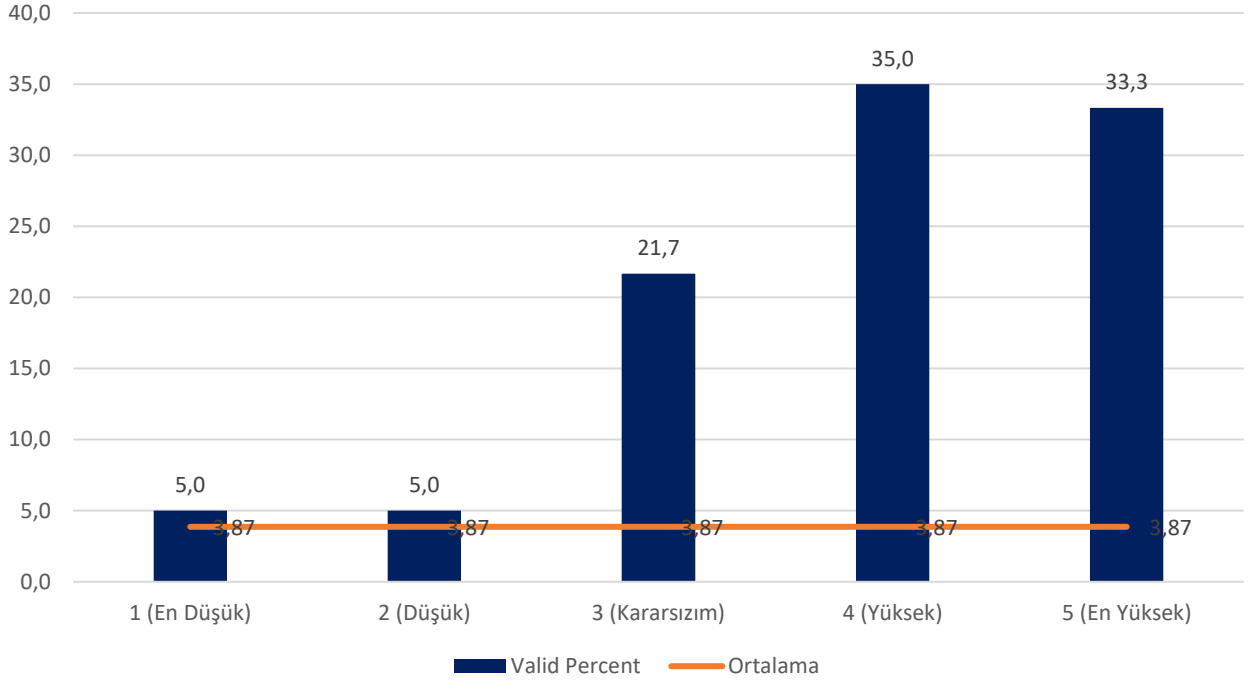
### Üniversitenin sosyal medya hesapları beklentiyi karşılamaktadır.



### Üniversitenin sosyal medya hesapları beklentiyi karşılamaktadır.

		Frequency	Valid Percent	Ortalama
Valid	1 (En Düşük)	5	9,3	3,74
	2 (Düşük)	2	3,7	3,74
	3 (Kararsızım)	17	31,5	3,74
	4 (Yüksek)	17	31,5	3,74
	5 (En Yüksek)	13	24,1	3,74
	Total		54	100,0
System		10		
Total		64		

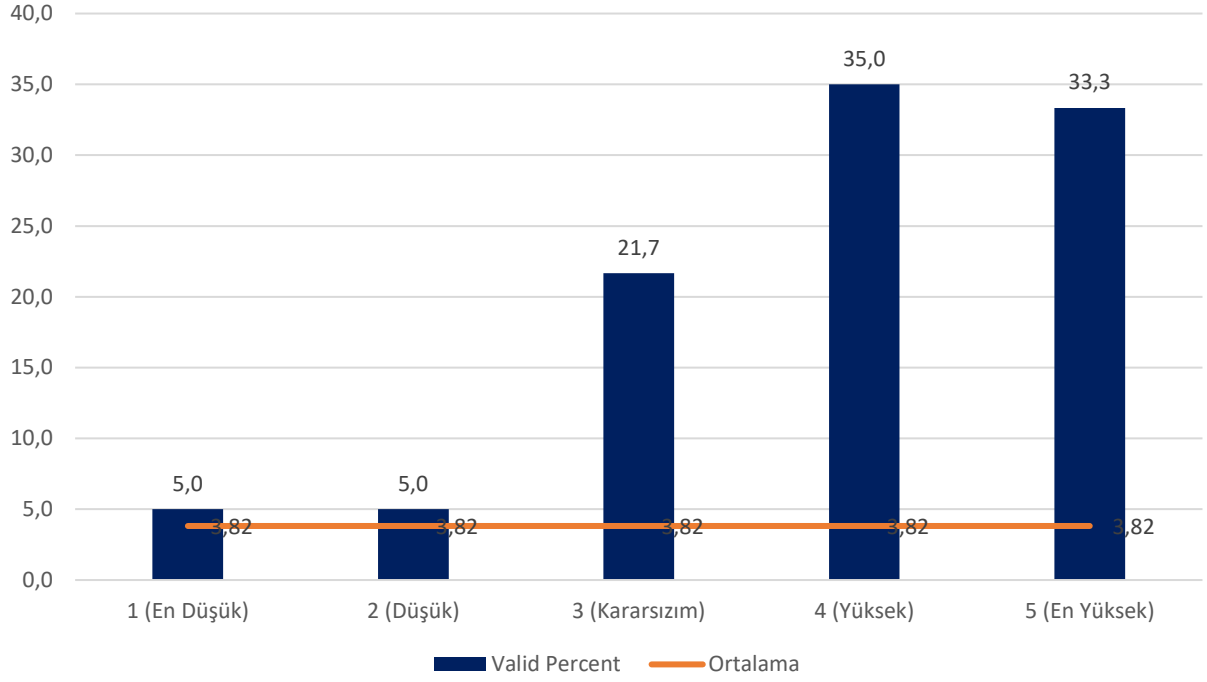
### Üniversite, kurum kimliği ile çevresinde güçlü imaja sahiptir.



### Üniversite, kurum kimliği ile çevresinde güçlü imaja sahiptir.

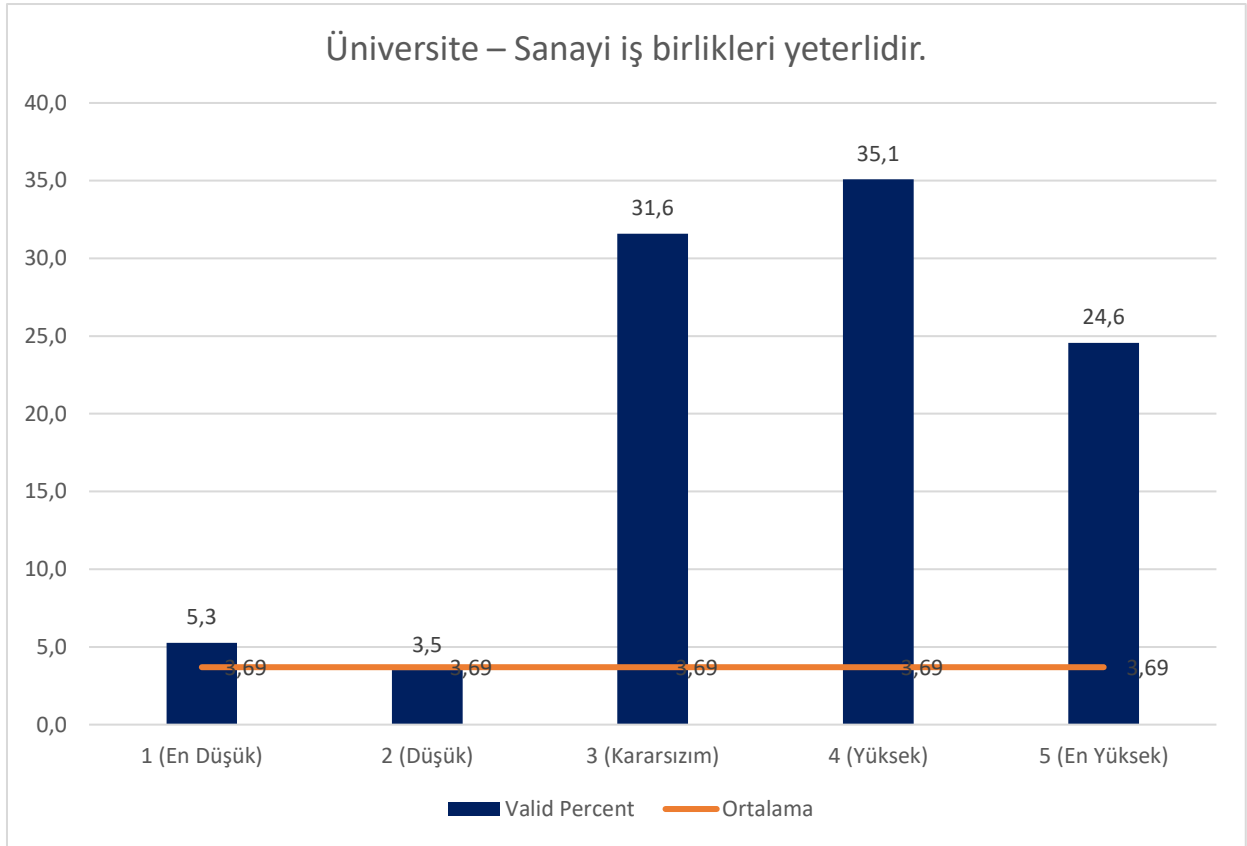
		Frequency	Valid Percent	Ortalama
Valid	1 (En Düşük)	3	5,0	3,87
	2 (Düşük)	3	5,0	
	3 (Kararsızım)	13	21,7	
	4 (Yüksek)	21	35,0	
	5 (En Yüksek)	20	33,3	
	Total	60	100,0	60
System		4		
Total		64		

Öğrenci kabulü, önceki öğrenmenin tanınması ve kredilendirilmesi süreçleri hakkında bilgiye ulaşabilmektedir.

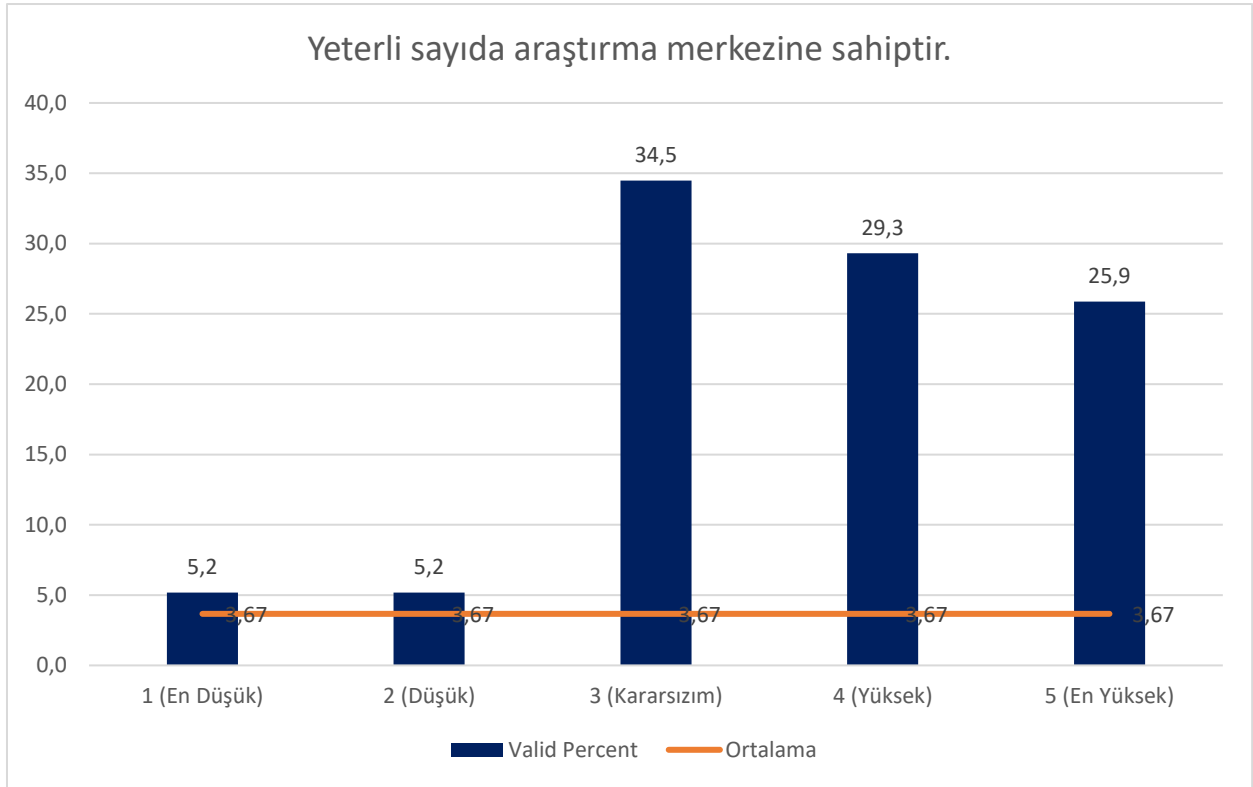


Öğrenci kabulü, önceki öğrenmenin tanınması ve kredilendirilmesi süreçleri hakkında bilgiye ulaşabilmektedir.

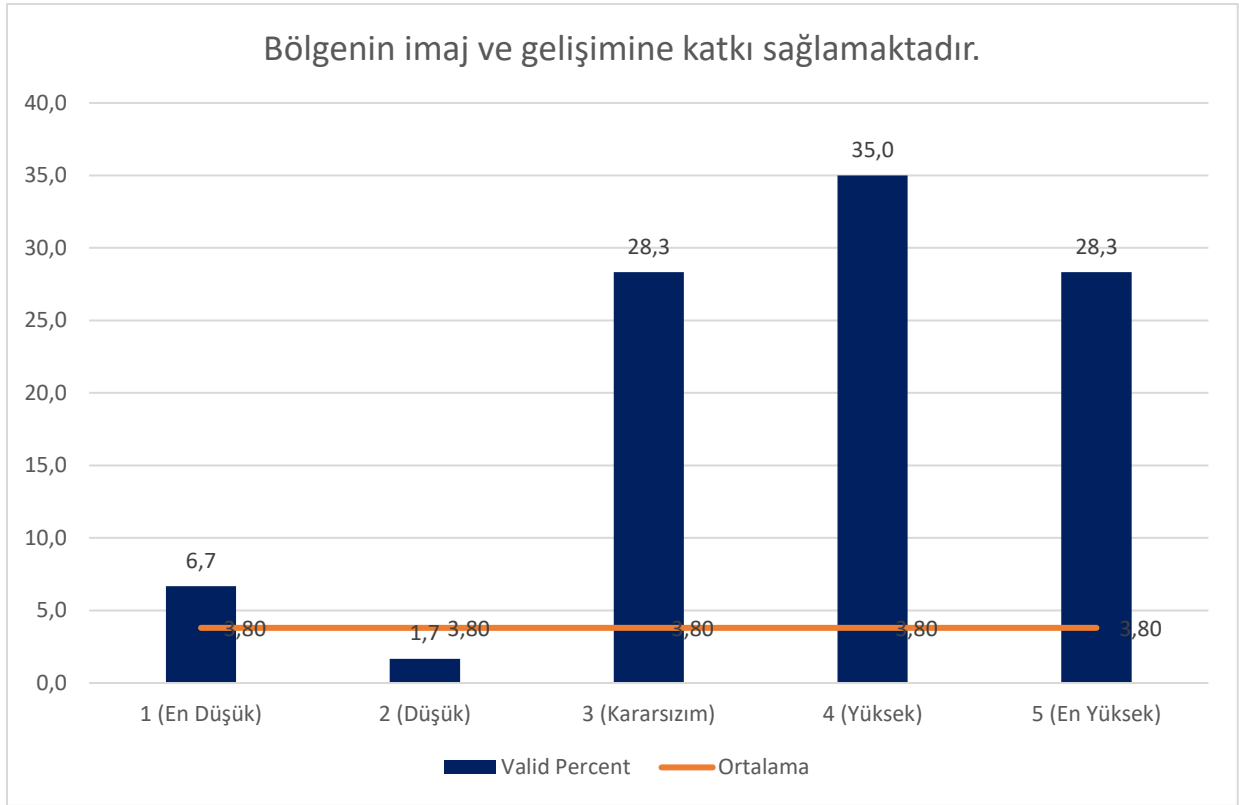
		Frequency	Valid Percent	Ortalama
Valid	1 (En Düşük)	3	5,0	3,82
	2 (Düşük)	3	5,0	
	3 (Kararsızım)	13	21,7	
	4 (Yüksek)	21	35,0	
	5 (En Yüksek)	20	33,3	
	Total	60	100,0	
Missing	System	4		
Total		64		



<b>Üniversite – Sanayi iş birlikleri yeterlidir.</b>				
		Frequency	Valid Percent	Ortalama
Valid	1 (En Düşük)	3	5,3	3,69
	2 (Düşük)	2	3,5	
	3 (Kararsızım)	18	31,6	
	4 (Yüksek)	20	35,1	
	5 (En Yüksek)	14	24,6	
	Total	57	100,0	57
Missing	System	7		
Total		64		



<b>Yeterli sayıda araştırma merkezine sahiptir.</b>				
		Frequency	Valid Percent	Ortalama
Valid	1 (En Düşük)	3	5,2	3,67
	2 (Düşük)	3	5,2	
	3 (Kararsızım)	20	34,5	
	4 (Yüksek)	17	29,3	
	5 (En Yüksek)	15	25,9	
	Total	58	100,0	58
Missing	System	6		
Total		64		

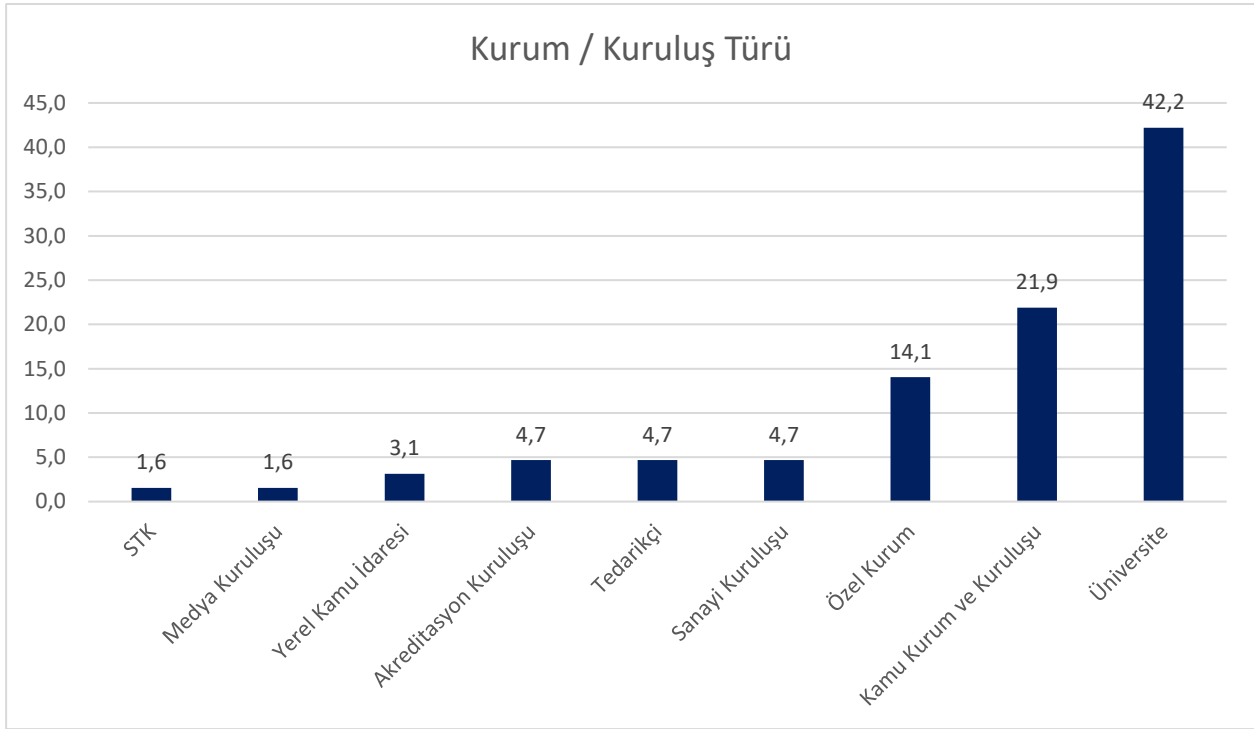


<b>Bölgenin imaj ve gelişimine katkı sağlamaktadır.</b>				
		Frequency	Valid Percent	Ortalama
Valid	1 (En Düşük)	4	6,7	3,80
	2 (Düşük)	1	1,7	
	3 (Kararsızım)	17	28,3	
	4 (Yüksek)	21	35,0	
	5 (En Yüksek)	17	28,3	
	Total	60	100,0	60
Missing	System	4		
Total		64		

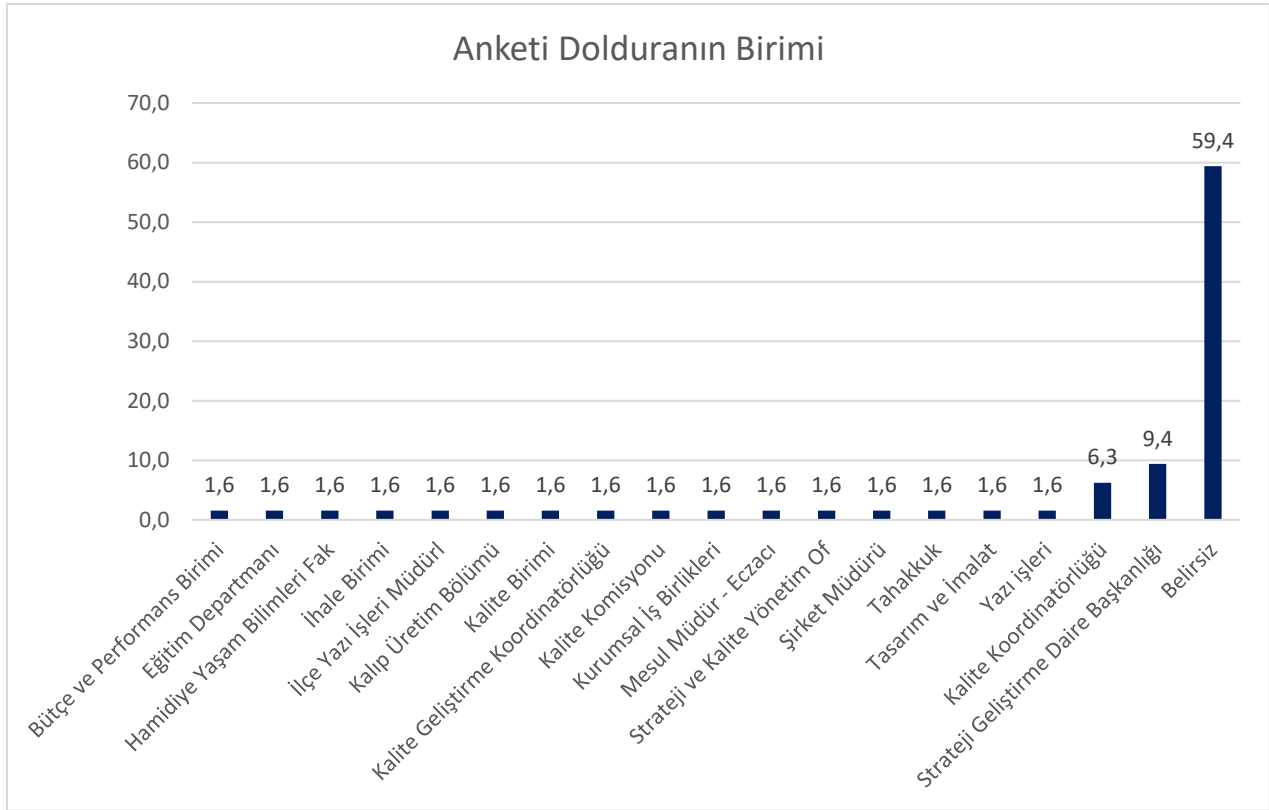
## ANKETE KATILAN KURUM/KURULUŐLAR

- Ankara Hacı Bayram Veli Üniversitesi
- Ankara Üniversitesi
- Aspower Enerji
- Aws Systemtechnik
- Bağcılar Kaymakamlığı
- Bandırma Onyedı Eylöl Üniversitesi
- Bilecik Şeyh Edebali Üniversitesi
- Frenteknik / Alpay Lök
- Gaziantep Üniversitesi
- İKÜ (İstanbul Kültür Üniversitesi)
- MAUN (Muş Alparslan Üniversitesi)
- Muş Alparslan Üniversitesi
- Ok Tamam Grup
- Sağlık Bilimleri Üniversitesi
- Sağlık Bilimleri Üniversitesi
- T.C. İstanbul Şişli Meslek Yüksekokulu
- Ticaret Bakanlığı
- Türkiye Bilimler Akademisi
- Uşak Üniversitesi
- Van Yüzüncü Yıl Üniversitesi
- Yaşar Üniversitesi
- Yeşilay

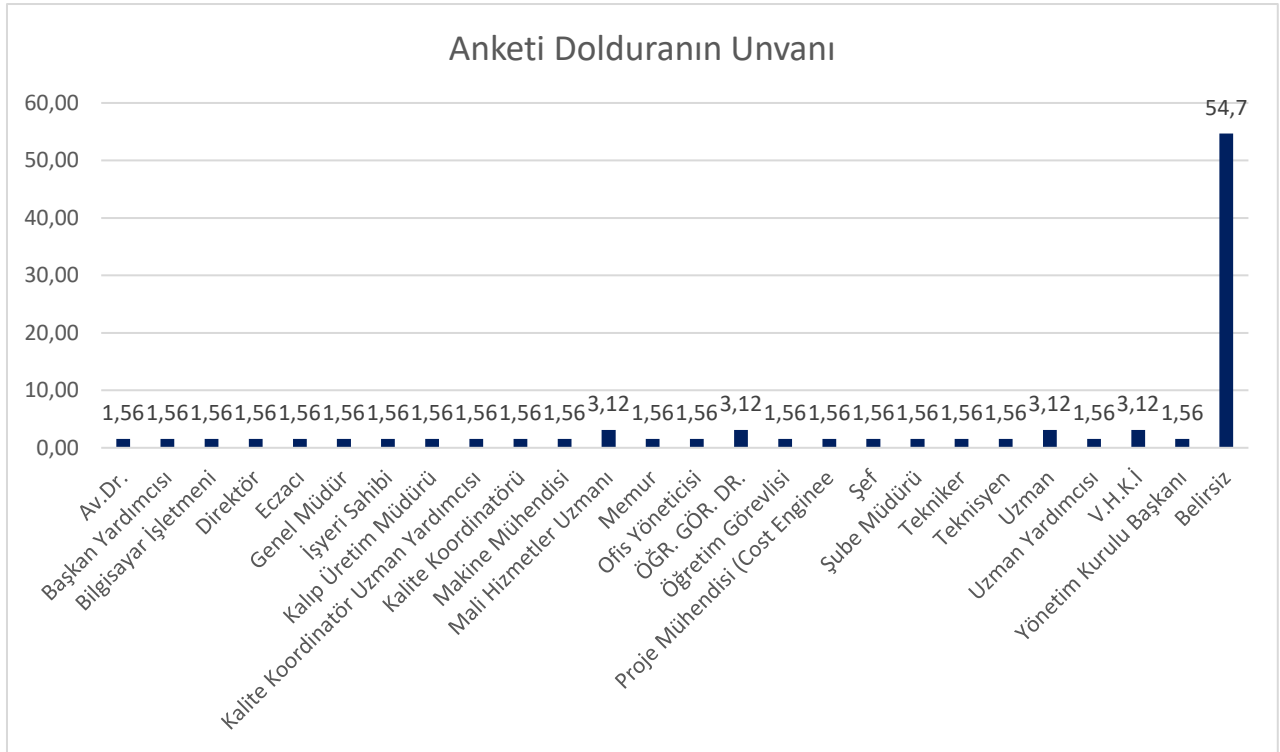




<b>Kurum / Kuruluş Türü</b>		
	Frequency	Valid Percent
Valid		1,6
	STK	1,6
	Medya Kuruluşu	1,6
	Yerel Kamu İdaresi	3,1
	Akreditasyon Kuruluşu	4,7
	Tedarikçi	4,7
	Sanayi Kuruluşu	4,7
	Özel Kurum	14,1
	Kamu Kurum ve Kuruluşu	21,9
	Üniversite	42,2
	Total	64



<b>Anketi Dolduranın Birimi</b>			
		Frequency	Valid Percent
Valid	Bütçe ve Performans Birimi	1	1,6
	Eğitim Departmanı	1	1,6
	Hamidiye Yaşam Bilimleri Fak	1	1,6
	İhale Birimi	1	1,6
	İlçe Yazı İşleri Müdürlüğü	1	1,6
	Kalıp Üretim Bölümü	1	1,6
	Kalite Birimi	1	1,6
	Kalite Geliştirme Koordinatörlüğü	1	1,6
	Kalite Komisyonu	1	1,6
	Kurumsal İş Birlikleri	1	1,6
	Mesul Müdür - Eczacı	1	1,6
	Strateji ve Kalite Yönetim Ofisi	1	1,6
	Şirket Müdürü	1	1,6
	Tahakkuk	1	1,6
	Tasarım ve İmalat	1	1,6
	Yazı İşleri	1	1,6
	Kalite Koordinatörlüğü	4	6,3
	Strateji Geliştirme Daire Başkanlığı	6	9,4
	Belirsiz	38	59,4
	Total	64	100,0



<b>Anketi Dolduranın Unvanı</b>			
		Frequency	Valid Percent
Valid	Av.Dr.	1	1,56
	Başkan Yardımcısı	1	1,56
	Bilgisayar İşletmeni	1	1,56
	Direktör	1	1,56
	Eczacı	1	1,56
	Genel Müdür	1	1,56
	İşyeri Sahibi	1	1,56
	Kalıp Üretim Müdürü	1	1,56
	Kalite Koordinatör Uzman Yardımcısı	1	1,56
	Kalite Koordinatörü	1	1,56
	Makine Mühendisi	1	1,56
	Mali Hizmetler Uzmanı	2	3,12
	Memur	1	1,56
	Ofis Yöneticisi	1	1,56
	ÖĞR. GÖR. DR.	2	3,12
	Öğretim Görevlisi	1	1,56
	Proje Mühendisi (Cost Enginee	1	1,56
	Şef	1	1,56
	Şube Müdürü	1	1,56
	Tekniker	1	1,56
	Teknisyen	1	1,56
	Uzman	2	3,12
	Uzman Yardımcısı	1	1,56
	V.H.K.İ	2	3,12
	Yönetim Kurulu Başkanı	1	1,56
	Belirsiz	35	54,7
Total	64	100,0	

## AÇIK UÇLU SORULAR

Altınbaş Üniversitesinin 2024-2027 dönemini kapsayacak olan Stratejik Planına ilişkin;	<b>a) Amaç ve hedeflerin belirlenmesine yönelik önerilerinizi belirtiniz.</b>
	Öğrenci eğitim ve öğretimi destekleyici materyallerin kullanımının desteklenmesi
	Elektronik yayıncılık alanında yeni yayınlar planlanması
	Gelecek planları yaparken, günümüz koşullarına ait gerçekçi bir SWOT analizi yaparak eksik yönlerin geliştirilmesini ve geleceğe yatırım yaparken eksikliklerin giderilerek ilerletilmesini öneririm.
	Otomotiv mühendisliği konusunda branşlaşma olmalı
	Türk öğrencilerin bu okulu tercih etme sebepleri artırılmalı. Ücretler ve Yurt sorunları giderilmeli
	Uluslararası öğrencilerin memnuniyetine odaklı ve Türkiye Eğitim kalitesi algısını pozitif etkileyecek eylem ve kararların verilmesinin hedef belirlenmesinde temel alınmasını tavsiye ediyorum.
	Ülkenin Gelişimine Uygun
	Lisansüstü programların artırılması Uluslararası iş birliklerinin geliştirilmesi
	Daha az yabancı öğrenci alınması
	Tanıtımının iyi yapılması lazım.
	Vakıf üniversiteleri ile iş birlikleri geliştiriyoruz ancak üniversiteniz ile son dönemde iş birlikleri çalışması yapılmamaktadır. tekrar bir süreç yapılabilecek başlatılarak iş birlikleri üzerine görüşme gerçekleştirebiliriz.
	Akademik performans hedefi eklenebilir.
	Çalışan ve paydaşların memnuniyetinin öncelikler arasına konulması
	Alt ve üst birimlerin düzenli olarak denetlenmesi.
	Teorik bilgiler haricinde pratiklere de ağırlık verilmesi
	<b>b) Misyon-Vizyon ve Politikaları hakkında önerilerinizi belirtiniz.</b>
	Günümüz eğitim koşullarındaki dışında öğrencinin eğitiminde kullanacağı dijital içeriklerin derslere adapte edilerek öğrencinin ders katılımının sağlanması.
	Günümüz eğitim koşullarındaki dışında öğrencinin eğitiminde kullanacağı dijital içeriklerin derslere adapte edilerek öğrencinin ders katılımının sağlanması.
	Öğrenci projelerine destek vermelidir
Öğrencilerin gelecek yaşantılarına zemin hazırlayacak düzeyde uygulamalı eğitim modelleri tercih edilmeli	
Üniversite'nin marka değerini doğru yansıtabilecek birey ve kurumlarla iş birliği gerçekleştirmesini, öğrencisini daha çok sahiplenici bir politika ileleterek Türkiye'nin uluslararası öğrenci için doğru destinasyon olduğunu hissettirecek bir vizyonla ilerlemesini tavsiye ederim.	
Eğitim kalitesi ve araştırma üniversitesi olma idealini çağa uygun bir biçimde pratize etmeyi öncelemek gayesi bir politika olarak sürekli ve düzenli Ar-Ge çalışmaları ile dinamize edilmelidir.	
Dünyaca bilinen araştırmalar ile bilinirliği artırmak	

<b>c) Altınbaş Üniversitesinin güçlü olduğunu düşündüğünüz yönlerini belirtiniz.</b>
Öğrenci odaklı olması ve problemler karşısında çözüm arayışı
Öğrencilerine özellikle kütüphane alanında fiziki imkanlar sunması.
Araştırma ve laboratuvar imkanlarının yıldan yıla arttırılmaya çalışılması oldukça iyi bir bakış açısıdır. Bu sayede öğrenciler teorik eğitimlerini pratikle bir araya getirebilmekte ve sektöre tecrübe sayılabacak bir bilgi ile adım atabilmektedirler.
Öğrenci yarış takımları konusunda çok iyi bir konumu var.
Güneş enerjili arabanızı beğeniyorum.
Bölüm çeşitliği, çok sayıda ülkeden öğrenciye sahip olması, öğrenci memnuniyetini sağlayan başarılı etkinlikleri, akredite olduğu ülkeler, uluslararası ofis çalışanlarının aktif ve çözüm odaklı yaklaşım ve destekleri...
Eğitimi
Yabancı dilde eğitim veren program sayısının fazlalığı
Uluslararası öğrenci sayısının yüksek olması
Yetkin akademik kadro
Eğitim öğretim.
Konumu, fiziki imkanları
Adapte olabilme.
reklam ve çalışmaları ile göz doldurmaktadır.
Markası, fiziki kapasitesi
İş birlikleri
Dünya Standartlarında bir akademik kadrosu olması
Öğretim kadrosunun güçlü olması
<b>d) Altınbaş Üniversitesinin zayıf olduğunu düşündüğünüz yönlerini belirtiniz.</b>
Lisans ve üstündeki seviyelerde dijital ders kitaplarının derslere entegre edememesi.
Bakırköy dışındaki kampüslerin yerleşkeleri iyileştirilebilir.
Yabancı öğrenci popülasyonunu arttırırken burada bulunan yerli öğrenci oranının korunmaması gelecekte ciddi sorun teşkil edebilecektir.
Otomotiv ve motorlu araçlar alanında uzmanlaşma güçlendirilmeli
Tıp fakültenizin Hastanesi olup olmadığını bilmiyorum.
Komisyon listesi teyitleşme ve ödeme süreçlerinin çok yavaş ve çok geç ilerlemesi, fuar ve organizasyonlarda çok az yer alması.
Öğrenci başarı sıralamasının istenilen seviyede olmaması
Kampüs altyapısının yetersizliği

Eđitim kadrosu
Tanıtım, arařtırma faaliyetleri
Kurumsal deęiřim s¼reci
Bilinirlik
Meslek örg¼tleri ile, dernek, vakıf, en ¼nemlisi de ecza kooperatifleri bilinçli bir řekilde anlatılmalı.
<b>e) Altınbař ¼niversitesi için fırsat olarak g¼rd¼ę¼n¼z konuları belirtiniz?</b>
Lisans ve ¼st¼ndeki seviyelerde ¼ęrencilerin ders materyallerini daha aktif kullanımı saęlanır ise okul bařarisının aratacaęına inanılmaktadır.
Yenilikçi ve teknolojiyi yakından takip ediyor olması.
Arařtırma ve laboratuvar imkanlarının yıldan yıla arttırılmaya çalıřılması oldukça iyi bir bakıř açısidir. Ayrıca farklı yarışmalarda ¼ęrencilerin gerçekteřirmiř olduęu bařarılar, çalıřmaların arkasına eklenerek çok daha iyi proje ve çalıřmalara eriřilebilir.
Yabancı ¼ęrencilerin gelmesi ¼nemli bir fırsattır
Hedef ¼lkelerde spot admission etkinlikleri
Uluslararası potansiyel ¼ęrenci sayısının artması
Uluslararası entegrasyon ve iř birlięi fırsatları
İstanbul'da konuřlu olması
Teknolojik geliřmeler, iletiřim kanallarının artması
İnternasyonal bir ortam var. Yabancı ¼ęrencilerden dolayı. Fırsat
<b>f) Altınbař ¼niversitesinin Stratejik Planında belirlenecek amaç ve hedeflere ulařılmasına engel olabilecek olumsuz etkenleri ařaęıda belirtiniz.</b>
Çalıřmalarınızı tebrik ediyorum, bařarılar diliyorum.
Makroekonomik olumsuzluklar
Fiziksel sınırlar var
Çok sayıd temsilci kiři ve kurumların pazarlama ve tanıtım stratejilerinin kontrolleri çok saęlıklı ilerletilemedięinden marka deęerinizi olumsuz etkileyen paydařların varlıęı stratejik planlama ne kadar bařarılı olursa olsun, çalıřmalara g¼lge d¼ř¼recektir.
¼niversite sayısındaki artıř
¼niversiteyi tercih eden ¼ęrenci sayısının ve nitelięinin azalması
Çok fazla yabancı ¼ęrenci olması
Sosyal aęların yoęun kullanımı konusunda

	Piyasadaki ekonomik ve sosyal belirsizliklerin yükselişi
	Rekabet, ekonomik durum, olumsuz algı
Altınbaş Üniversitesinin Kalite süreçlerini iyileştirmesine yönelik;	<b>a) Eğitim-Öğretim Faaliyetlerimiz ile ilgili görüş ve önerilerinizi belirtiniz</b>
	Müfredat içinde pandemi sürecinde daha da önemi artan platform destekli ders kitaplarının kullanımının yaygınlaştırılması.
	Uygulamaya ağırlık verilebilir.
	Süreçlerin gayet başarılı işlediğini gözlemlemekteyiz.
	Mühendislik fakültesinde ders çeşitliliğinin artırılması gerektiğini düşünüyorum. Seçmeli ders seçenekleri artırılarak öğrencilerin farklı alanlara yönelimi sağlanabilir. Bazı kritik öneme sahip derslerin bulunmadığını dile getirebilirim. Birçok üniversitede Güç Elektronik tabanlı derslere mutlaka yer verilirken, üniversitemiz bünyesinde bu ders verilmemektedir.
	Kesinlikle Saha uygulaması ağırlıklı eğitim modelleri tercih edilmeli staj süreleri artırılmalı
	Her şey oldukça başarılı ve hızlı ilerliyor
	Program Tasarımı Uygun.
	Öğrenci seçiminde kalitesinin artırılması için eleyici bir sistem getirilmesi
	Sertifika programları ile lisans programları desteklenebilir
	Kesinlik ikinci sınıftan sonra danışman bir öğretim üyesi ile sınıflandırılmalıdır. Türkiye için görüşüm ikinci sınıftan sonra ülkemizdeki eczacıların hangi bölümlere ihtiyaç olduğu, meslek örgütleri ve devletten veri istenerek (eczane eczacısı, kamu eczacısı, hastane eczacısı, sanayi eczacısı, klinik eczacısı) kadrolarından hangisine ihtiyaç varsa ikinci sınıftan sonra branşlarına göre farklılaşarak eğitim verilmeli.
	<b>b) Araştırma ve Geliştirme Faaliyetlerimiz ile ilgili görüş ve önerilerinizi belirtiniz</b>
	Yapılacak projelerde (Tübitak) AR-GE çalışmalarına destek verilmesi
	Yurtdışı çalışmalarına ağırlık verilmeli.
	Uluslararası üniversitelerle akreditasyon programı sağlanırsa daha verimli olabileceğini düşünüyoruz.
	Üniversite araştırma ve geliştirme faaliyetleri için oldukça potansiyeli olan bir konumdadır. Burada önemli olan bu potansiyelin doğru kullanılmasıdır. Mevcut döviz artışı sebebiyle burada yapılacak araştırma ve geliştirme faaliyetlerine daha fazla bütçe ayrılmalıdır. Ayrıca burada çalışacak nitelikli personelin ücret ödemelerinde artışlar yapılmalıdır. Bu artış yapılmadığı takdirde nitelikli personel çok daha yüksek ücretlere özel sektöre geçiş yapmaktadır. Altyapı olduğu kadar katma değer üretecek olan araştırmayı yapacak araştırmacıya da önem verilmelidir.
	Otomotiv ve motorlu araçlar alanında uzmanlaşma güçlendirilmeli
Gayet başarılı olduğuna inanıyorum	
Araştırmalar Gayet İyi.	
Üniversiteye ait araştırma ve uygulama merkezlerinin bulunması (+)	

Araştırma projelerinin yetersizliği (-)
Diğer üniversitelerle, STK'larla, girişimlerle ortak arge projeleri yapılabilir
<b>c) Toplumsal Katkı Faaliyetlerimiz ile ilgili görüş ve önerilerinizi belirtiniz.</b>
Toplumun büyük bir açığı kapatıyorsunuz.
Halkı bilinçlendirmek adına çeşitli konularda yapılacak çalışmaları başarılı buluyoruz.
Oldukça üst düzeyde katkı sağlayan bir kurum olduğu kanaatindeyim.
Topluma Faydalı İş İmkanları Arttırılmalı.
Yaşam boyu öğrenme faaliyetleri kapsamında topluma yönelik konferans, seminer vb. faaliyetlerin yürütülüyor olması
vb. faaliyetlerin yürütülüyor olması
Sağlık hizmetlerinin verilmesi
Diğer üniversitelerle, STK'larla, girişimlerle ortak toplumsal katkı projeleri yapılabilir
<b>d) Varsa diğer görüş ve önerilerinizi belirtiniz.</b>
Başarılarınızın devamını dileriz.
Eğitimin daha kaliteli olması adına çözüm adımlı yaklaşımlar.
Daha az kişi ve kurum ile paydaşlık gerçekleştirilmesini öneririm. Bu eylem misyon, marka değeri ve kurumun vizyonuna çok pozitif yansıtacaktır.
Teşekkür ederiz.
%100 iş güvencesi sunmak